

d.velop documents  
und  
Microsoft Dynamics 365  
Business Central

Automatisierte Verarbeitung  
von Eingangrechnungen

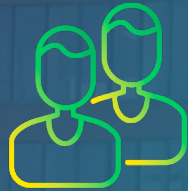
# d.velop

---



1.000

Mitarbeiter



400

Partner



13.200

Kunden



3,2 Mio

Anwender

# d.velop Produkte: On Prem, Cloud oder Hybrid

- ✓ Freie Wahl statt *entweder / oder*
- ✓ Innovationen auch bei On-Prem Basis
- ✓ Geschwindigkeit, Flexibilität, Skalierbarkeit
- ✓ Sicherheit für Investitionen



On Prem



Cloud



Hybrid

# 10-12 €

...kostet die Verarbeitung einer Papierrechnung

# bis zu 14 Tage

...kann die Kontrolle/Freigabe einer Rechnung dauern

# 50%

Keine Seltenheit:  
In der Hälfte aller Fälle schlägt  
die 3-Belegprüfung fehl  
(Bestellung, Rechnung, Lieferschein)

# 5,25

Durchschnittliche Anzahl der  
Mitarbeiter für die  
Rechnungsbearbeitung

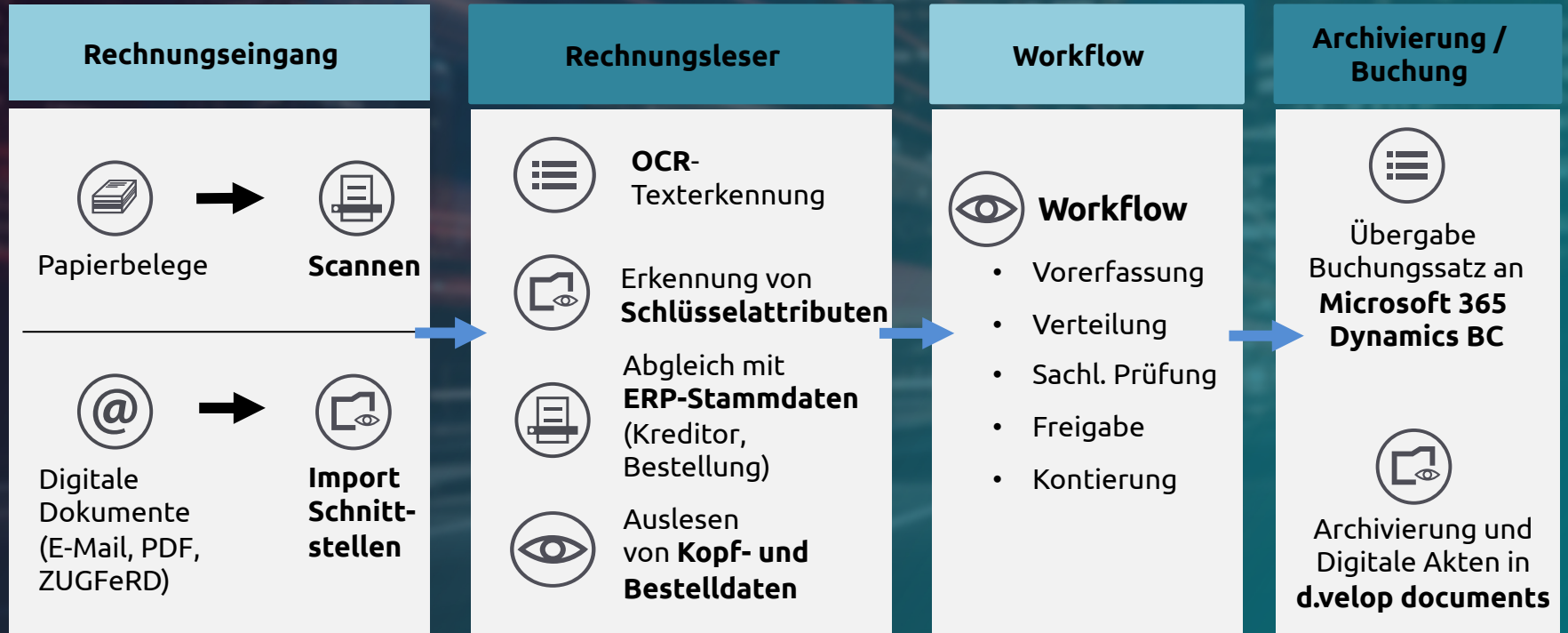
# 0,5%

aller Rechnungen gehen verloren

# 5 gute Gründe

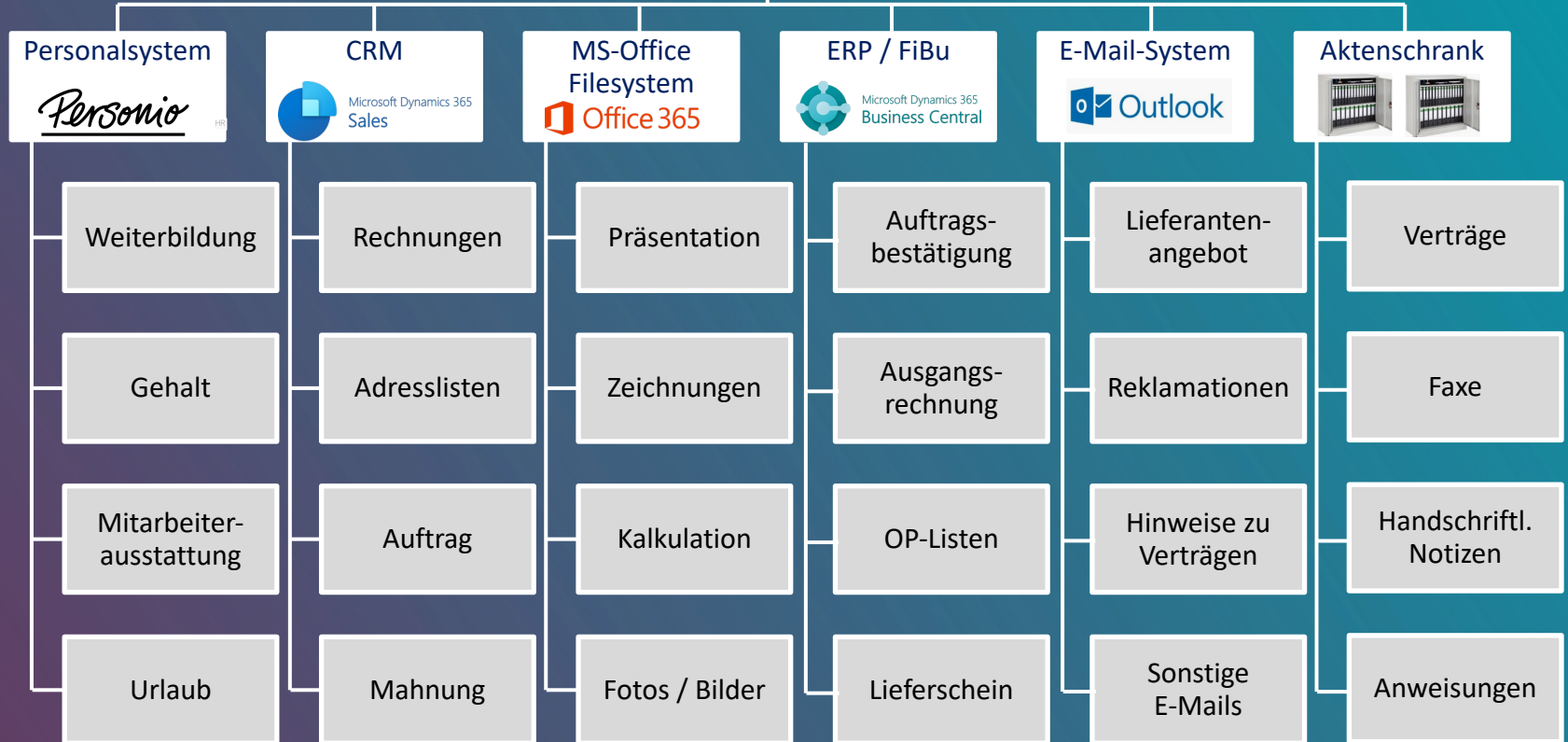
- ✓ Geringere Durchlauf- und Liegezeiten
- ✓ Transparenz
- ✓ Kostenersparnis
- ✓ Prozesssicherheit
- ✓ Die elektronische Rechnungsverarbeitung als Treiber der Digitalisierung

# Vom Scannen bis zur Langzeitarchivierung



# Digitale Lieferanten- und Einkaufsakte

## Unternehmen



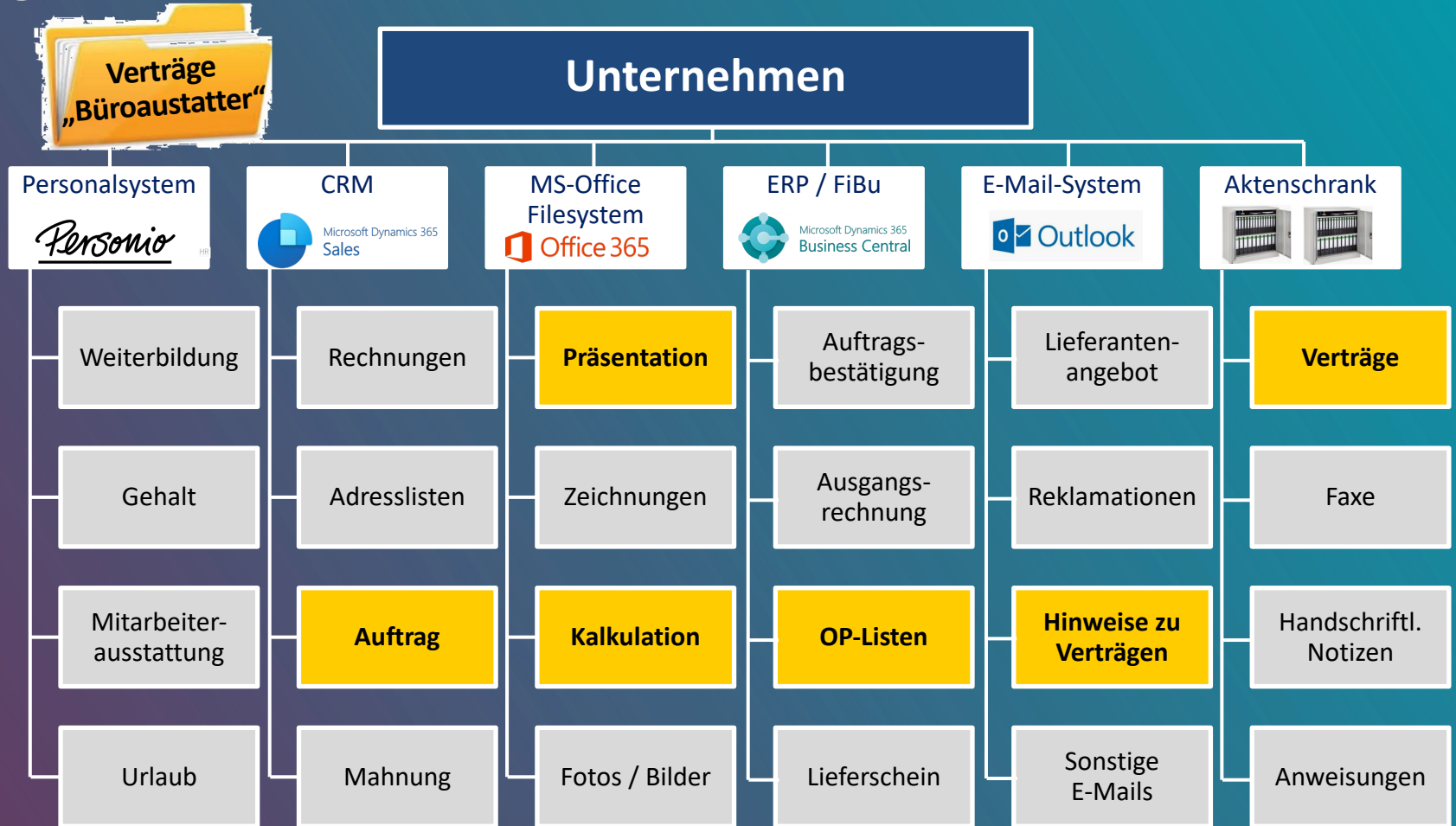
# Digitale Lieferanten- und Einkaufsakte

Unternehmen

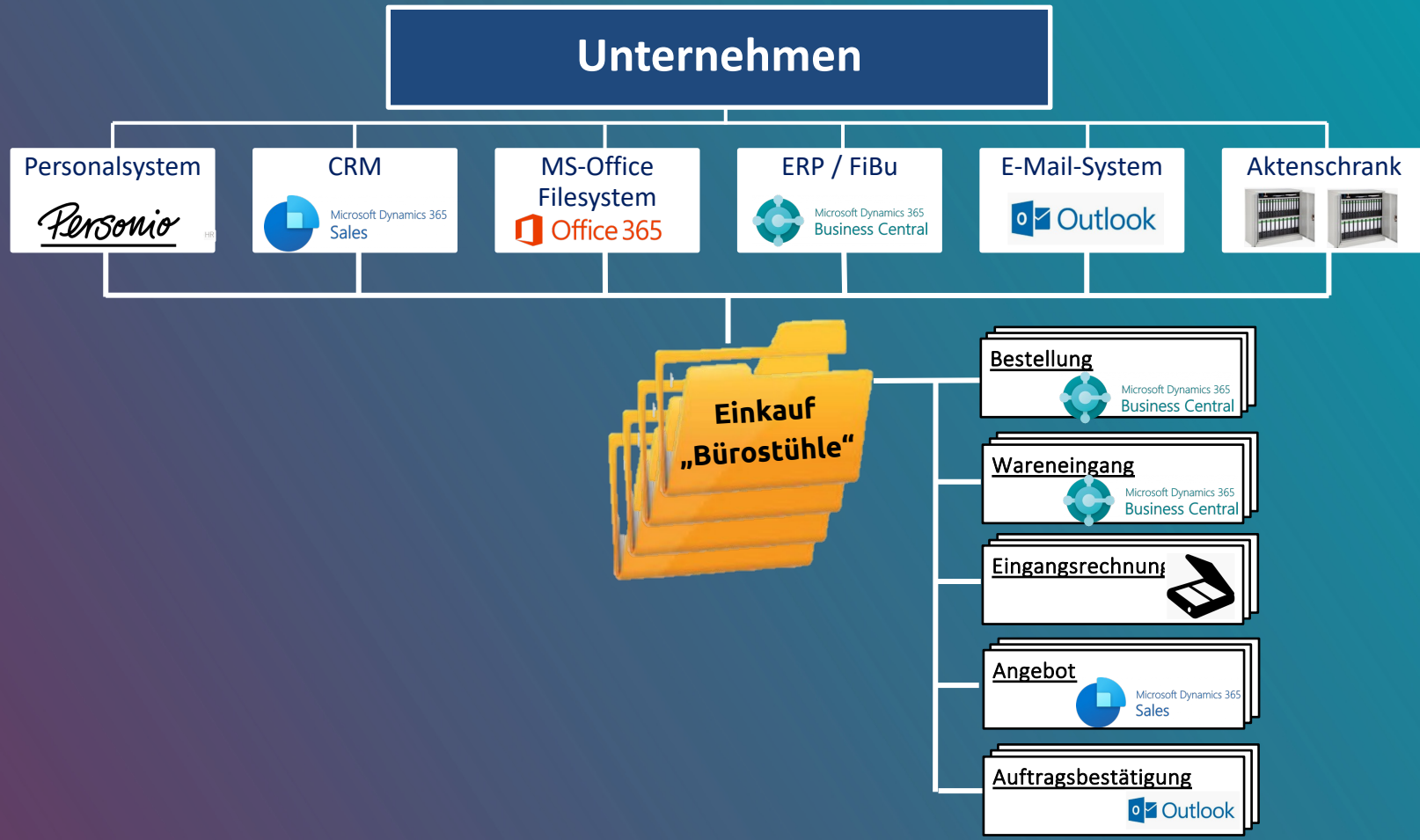




# Digitale Lieferanten- und Einkaufsakte



# Digitale Lieferanten- und Einkaufsakt



# Dokumente im „Purchase-to-Pay“-Prozess

Dokumente	 Microsoft Dynamics 365 Business Central	d.velop documents
<b>Bestellung</b>	Erfassen und senden	Archivieren und Einakten
<b>Wareneingang</b>	Erfassen und Buchen	Rechnung+Bestellung zuordnen Archivieren und Einakten
<b>Eingangsrechnung</b>	Erfassen und Buchen	Auslesen, Workflow, Archivieren und Einakten
<b>Geschäftsbriefe</b> (Eingehende AB, E-Mails etc.)	Zuordnen zum Bestellvorgang	Archivieren und Einakten
<b>Workflowprotokoll</b>	Zuordnen zum Bestellvorgang	Archivieren und Einakten

A blurred city street at night, viewed from a low angle looking down a road. The background is filled with out-of-focus lights from buildings and streetlights, creating a bokeh effect. The overall color palette is dominated by dark blues and teals, with some warmer tones from the city lights. The text is centered in the middle of the image.

# Live

der Einsatz einer Eingangsrechnungsverarbeitung



Fragen?

Sie haben weitere Fragen? Dann gehen Sie direkt auf unseren Experten Karl-Heinz Kühlkamp zu.



Karl-Heinz Kühlkamp  
Senior Account Executive

Telefon: +49 2542 9307-1132

E-Mail: [Karl-Heinz.Kuehlkamp@d-velop.de](mailto:Karl-Heinz.Kuehlkamp@d-velop.de)