



WHITE PAPER

Der Weg zur vernetzten
Datenlandschaft mit Salesforce

**Setzen Sie die Segel:
mit d.velop connect for Salesforce**



Vorwort

Unternehmen leben von ihren Daten. Sie sind ihr wertvollstes Gut und bilden die Basis für strategisches Wachstum und erfolgreiche Geschäftsentscheidungen. Das Problem dabei: Nur 6 Prozent der deutschen Unternehmen gehen laut **einer bitkom-Studie aus dem Jahr 2024** davon aus, dass sie das Potenzial der ihnen zur Verfügung stehenden Daten vollständig ausschöpfen. 31 Prozent schöpfen es eher stark aus, 42 Prozent eher wenig und 18 Prozent meinen, dass sie das Potenzial überhaupt nicht ausschöpfen.

Alles an einem Ort: der Weg zu vernetzten Daten

Der Grund für die schlechte Quote liegt auf der Hand: **Die Unternehmens-IT ist oft so komplex wie eine Seekarte** mit den verschiedenen Abteilungen als Häfen für den unternehmensweiten Datenumschlag. Doch stattdessen **entstehen isolierte Datensilos** durch die Verwendung von Spezialsoftwares. Diese Datensilos gilt es miteinander zu verbinden, um die Gesamtheit der Daten optimal nutzen zu können. Denn je besser die Abteilungen miteinander verbunden sind, desto besser funktionieren Datenfluss und Datenaustausch.

Datensilos verhindern – Datenquellen verbinden

Die Lösung ist ein zentraler Umschlagplatz für alle Daten, die im Unternehmen anfallen. Wertvolle Daten, die Tools und Plattformen wie CRM-Systemen, Dokumentenmanagement-Lösungen oder ERP-Anwendungen generieren, ließen sich so miteinander verknüpfen. Die Folge: **mehr Transparenz und eine agile Nutzung von Informationen**. Hier setzt „d.velop connect for Salesforce“ an. Die Software bietet eine **nahtlose DMS-Integration mit Salesforce**. So wird sie zur zentralen Drehscheibe für Dokumente und Daten im Unternehmen und ermöglicht eine direkte Verwaltung und Nutzung von Informationen in Salesforce.

Relevante Informationen an einem Ort verfügbar machen

Das Ziel dieser Integration ist es, Prozesse zu vereinfachen und eine transparente Datenlandschaft zu schaffen, in der alle relevanten Informationen an einem Ort gebündelt und abteilungsübergreifend verfügbar sind. Durch „d.velop connect for Salesforce“ werden Salesforce und andere Systeme zu einem umfassenden Informationsnetzwerk verknüpft, **das als Archiv und Distributionsplattform für Daten und Dokumente dient**. Das bietet Unternehmen eine höhere Effizienz und schafft die Voraussetzungen für eine datenbasierte Unternehmensstrategie und ein nachhaltiges Wachstum.

Datensicherheit und transparenter Zugriff

Welche Vorteile d.velop connect for Salesforce Unternehmen bietet, wie die Software die Datensicherheit fördert und den transparenten Zugriff auf unternehmensweite Informationen, Daten und Dokumente ermöglicht, darum soll es in diesem Whitepaper gehen. Mit **d.velop connect für Salesforce bündeln Sie Ihr Unternehmenswissen** und verbinden Ihre Abteilungen. Nutzen Sie das gesamte Potenzial Ihrer Daten.



Dennis Reese
Product Manager
d.velop AG



Herausforderung: Getrennte Systeme

Datensilos und verschiedene Anwendungen sorgen für fehlende Übersicht

Daten sind der wertvollste Schatz, den ein Unternehmen heben kann. Dieser verliert jedoch an Wert, wenn er in hermetisch voneinander abgetrennten Systemen schlummert. Das ist vergleichbar mit Waren, die in isolierten Häfen lagern und nie in den Handel gelangen, wo sie ihren wahren Nutzen entfalten könnten.



Informationsverlust durch isolierte Informationsquellen

Unternehmen stehen vor der Herausforderung, dass ihre IT-Infrastrukturen oft Insellösungen beinhalten, die nur von wenigen Beschäftigten genutzt werden und deren Daten dem Rest des Unternehmens vorenthalten bleiben. Das ist mit einer Inselwelt vergleichbar, die nicht mittels Brücken erschlossen ist. Diese Isolation von Informationsquellen führt zu erheblichen Effizienzverlusten, wie etwa:

- **Keine Kommunikation zwischen Systemen:** Daten in CRM-Systemen, Dokumentenmanagement-Systemen (DMS) und ERP-Anwendungen existieren nebeneinander, aber nicht miteinander. Diese fehlende Verknüpfung erschwert den Überblick über Unternehmensprozesse und den gezielten Zugriff auf Informationen.
- **Doppelter Arbeitsaufwand und erhöhte Kosten:** Ohne zentrale Koordination müssen dieselben Informationen mehrfach eingegeben oder synchronisiert werden. Das kostet Zeit und führt zu unnötigen Speicher- und Verwaltungsausgaben – ein metaphorisches Leck im Unternehmensrumpf.



Umständliches Handling: Dokumentenfluss mit Gegenwind

Ein weiteres Problem sind ineffiziente Arbeitsabläufe bei der Dokumentenbearbeitung. Häufig fehlt den Nutzer:innen die Möglichkeit, Dokumente direkt in einer zentralen Plattform wie Salesforce zu öffnen, zu bearbeiten oder eine Vorschau zu betrachten. Statt flüssigem Datenaustausch kämpfen Unternehmen mit umständlichen Workarounds und Informationsstaus – wie Schiffe, die auf eine günstige Strömung warten müssen.

Individuelle Live Demo buchen

Sie sind interessiert? Lassen Sie uns gerne darüber sprechen, wie Sie Salesforce und d.velop verbinden können, um noch mehr aus beiden Lösungen herauszuholen.

[DEMO BUCHEN](#)



Herausforderungen bei der Einhaltung von Compliance-Vorschriften

Ein zusätzlicher kritischer Faktor ist die Einhaltung interner und externer Vorgaben. Ohne eine zentralisierte Datenverwaltung laufen Unternehmen Gefahr, Compliance-Vorschriften nicht zu erfüllen. Das Risiko von Datenschutzverletzungen oder fehlender Nachvollziehbarkeit gleicht einem Sturm, der das Unternehmensschiff ins Wanken bringen kann.



Datenverlust

Fehlende Backups oder unzureichende Archivierung führen dazu, dass erforderliche Unterlagen bei Audits oder rechtlichen Anforderungen nicht verfügbar sind.



Mangelnde Nachvollziehbarkeit

Fehlende Dokumentation von Änderungen oder Entscheidungen, die bei rechtlichen Streitigkeiten problematisch werden können.



Unzureichender Datenschutz

Verstoß gegen DSGVO durch fehlende Kontrolle über personenbezogene Daten oder ungesicherte Zugriffe.



Fehlerhafte Versionierung

Veraltete oder falsche Dokumentversionen werden verwendet, was zu Vertragsfehlern oder Missverständnissen führt.



Verstoß gegen Aufbewahrungsfristen

Nicht eingehaltene gesetzliche Speicherfristen (z.B. 10 Jahre in Deutschland für steuerrelevante Dokumente).



Unbefugter Zugriff

Keine ausreichenden Zugriffsrechte, was zu Datenschutzverletzungen führen kann.



Fehlende Einhaltung von Normen

Dokumentationen und Berichte entsprechen nicht regulatorischen Anforderungen (z. B. ISO-Zertifizierungen).



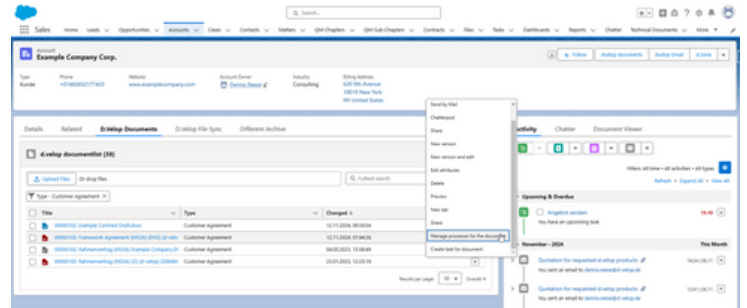
Unstrukturierte Speicherung

Daten sind nicht auffindbar, was Effizienz und Compliance beeinträchtigt.



Lösung: d.velop connect for Salesforce

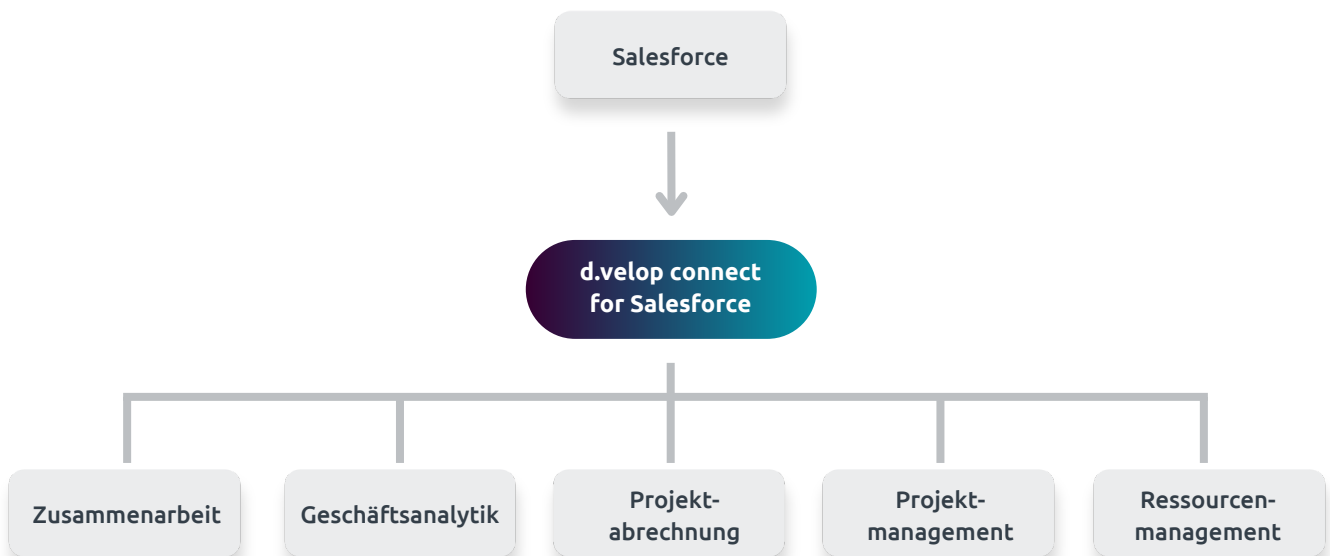
d.velop connect for Salesforce ist die zentrale Oberfläche, auf der die Systeme Ihrer Unternehmensabteilungen nahtlos zusammenlaufen. So schaffen Sie ein Datennetzwerk, in dem sämtliche Daten ungehindert abteilungsübergreifend genutzt werden können. Wie Frachtschiffe, die Container zwischen den Häfen eines globalen Netzwerks sicher und effizient transportieren, sorgt d.velop connect dafür, dass Ihre Daten und Dokumente ihren Bestimmungsort ohne Umwege erreichen.



Ein Hafen für Ihre Daten: Salesforce-Integration mit d.velop

d.velop connect for Salesforce fungiert als zuverlässige Schnittstelle zwischen Salesforce und d.velop documents, dem zentralen Dokumentenmanagement-System (DMS), und anderen Unternehmensanwendungen wie Fachsoftwares oder ERP-Lösungen. Diese Integration schafft eine reibungslose Datenroute zwischen den Systemen, sodass Ihre Crew – die Nutzerinnen und Nutzer – direkt aus Salesforce heraus auf alle relevanten Dokumente zugreifen kann.

Es wird nicht mehr nötig sein, von einem System ins andere zu wechseln, denn alles bleibt in der vertrauten Umgebung des CRM. Ein besonderes Highlight ist, dass d.velop connect for Salesforce als eine Art „Container-DMS“ arbeitet, das Ihre Dokumente geschützt und strukturiert aufbewahrt.





Vorteile von d.velop connect for Salesforce

Ein Umschlagplatz, der den Unterschied macht

Mit d.velop connect for Salesforce schaffen Sie eine zentrale Drehscheibe, die den Austausch zwischen Abteilungen, Teams und IT-Systemen entscheidend verbessert. Diese Lösung bringt Effizienz, Transparenz und Sicherheit in Ihre Datenlandschaft. Dokumente und Informationen fließen schneller, Prozesse werden schlanker, und Ihr Unternehmen bleibt jederzeit auf Kurs für strategisches Wachstum.



✓ **Zeitersparnis durch eine native Integration des DMS in Salesforce**

Die nahtlose Integration des Dokumentenmanagement-Systems in Salesforce ermöglicht eine schnellere und effizientere Verwaltung von Dokumenten – ohne Wechsel zwischen verschiedenen Systemen.

✓ **Dateien einfach darstellen**

Dokumente können innerhalb von Salesforce problemlos angezeigt und bearbeitet werden, ohne zusätzliche Software.

✓ **Dateien einfach ablegen**

Dateien lassen sich direkt in Salesforce ablegen, wodurch eine übersichtliche und geordnete Ablagestruktur entsteht.

✓ **Kostensparnis durch Auslagerung der Dateien von Salesforce in das DMS**

Die Auslagerung von Dokumenten ins DMS spart Speicherkosten und verbessert die Salesforce-Performance.

✓ **Direkte Verbindung zwischen Salesforce, DMS und auch ERP-Systemen (wie z.B. SAP/MS Dynamics 365)**

Die Integration von Salesforce, DMS- und ERP-Systemen ermöglicht einen nahtlosen Austausch von Daten und Dokumenten zwischen allen Systemen, wodurch Arbeitsabläufe effizienter und transparenter werden.

✓ **Volltextsuche innerhalb von Salesforce**

Mit der OCR-unterstützten Volltextsuche sind Dokumente schnell und gezielt nach relevanten Inhalten durchsuchbar.

✓ **Mobiler Zugriff auf die Dokumente**

Nutzer greifen jederzeit und von überall auf ihre Dokumente zu, egal ob im Büro oder unterwegs.

✓ **Austauschen von Dokumenten mit Internen & Externen**

Sie können Dokumente problemlos mit internen Mitarbeitern und externen Partnern teilen und austauschen.

Referenzen

CANYON

ter Hürne

PARADOR

stepStone



Die Hauptfunktionen von d.velop connect for Salesforce

Die Daten in Ihrem Unternehmen müssen sicher gelagert, intelligent verknüpft und jederzeit zugänglich sein. Mit den Funktionen und Möglichkeiten von „d.velop connect for Salesforce“ erhalten Sie genau das – und zwar passgenau für Ihre Anforderungen. Mit seinen leistungsstarken Funktionen wird „d.velop connect for Salesforce“ zu einem zentralen Umschlagplatz für Ihre Unternehmensdaten. Die Software stellt sicher, dass Ihre Daten nicht nur sicher transportiert, sondern auch genutzt werden können – jederzeit und überall:



1. Nahtlose Integration: bewegen auf bekannter Arbeitsoberfläche

Mit d.velop connect for Salesforce müssen Sie Salesforce nicht mehr verlassen. Die Integration der DMS-Funktionen erfolgt vollständig in Salesforce, sodass Sie in Ihrer gewohnten Software-Umgebung bleiben können. Kein Systemwechsel, das bedeutet: weniger Zeitverlust und eine durchgehend effiziente Arbeitsweise.



2. Dokumentenviewer: OCR-gestützte Volltextsuche

Navigieren Sie schnell durch Ihre Dokumente und Akten mit dem integrierten Dokumentenviewer, der OCR-gestützte Volltextsuche bietet. Das bedeutet, dass Sie jedes Dokument in Sekundenschnelle finden können.



3. Automatisierungen: der Autopilot für Ihre Workflows

Durch die Integration in Salesforce Flows werden manuelle Prozesse über Bord geworfen. Automatisierte Dokumentenworkflows halten Ihre Prozesse auf Kurs und sorgen dafür, dass alles reibungslos abläuft – von der Erstellung bis zur Archivierung.



4. Versionierung und Revisionsicherheit: Überblick über alle Dokumente

Jedes Dokument wird automatisch versioniert und revisionsicher archiviert. So behalten Sie nicht nur den Überblick über jede Änderung, sondern erfüllen auch alle regulatorischen Anforderungen – wie eine zuverlässige Versicherung gegen Sturm und Unwetter.



5. Verbindung mehrerer Datensätze: lückenlos vernetzte Daten

Ein Dokument, viele Einsatzmöglichkeiten: Verknüpfen Sie Ihre Dateien flexibel mit verschiedenen Salesforce-Datensätzen. Diese Funktion schafft nicht nur Transparenz, sondern auch eine lückenlose Navigation durch Ihre Informationslandschaft.



6. Office-Online-Integration: Projekte zielgerichtet steuern

Bearbeiten und teilen Sie Office-Dokumente direkt aus Salesforce heraus. Kein unnötiges Hin und Her – alles geschieht an einem Ort, damit Sie Ihre Projekte zielgerichtet steuern können.



7. Eigenschaftsbasierte Suche: schnelles Auffinden Ihrer Dokumente

Versehen Sie Dokumente mit spezifischen Eigenschaften, um diese in Aktenstrukturen zu organisieren und schnell wiederzufinden.



8. Übernahme von DMS-Berechtigungskonzepten: Datensicherheit

Die Berechtigungskonzepte des führenden DMS-Systems werden übernommen und gewährleistet, dass nur autorisierte Mitarbeitende Zugang zu sensiblen Daten haben.



Infrastruktur: globales Transportnetzwerk für Daten

Die Infrastruktur von d.velop connect for Salesforce bietet Ihnen eine moderne Logistikplattform, die sicherstellt, dass Güter – in diesem Fall Ihre Dokumente und Daten – reibungslos an ihren Zielort gelangen. Dieses leistungsstarke Netzwerk sorgt dafür, dass Ihre Daten sicher und effizient durch die verschiedenen Anspruchsgruppen Ihres Unternehmens transportiert werden – ganz gleich, ob es sich um den Austausch zwischen Abteilungen, Plattformen oder externen Partnern handelt.

Informationsverlust durch isolierte Informationsquellen

- **Anbindung an führende Systeme:**

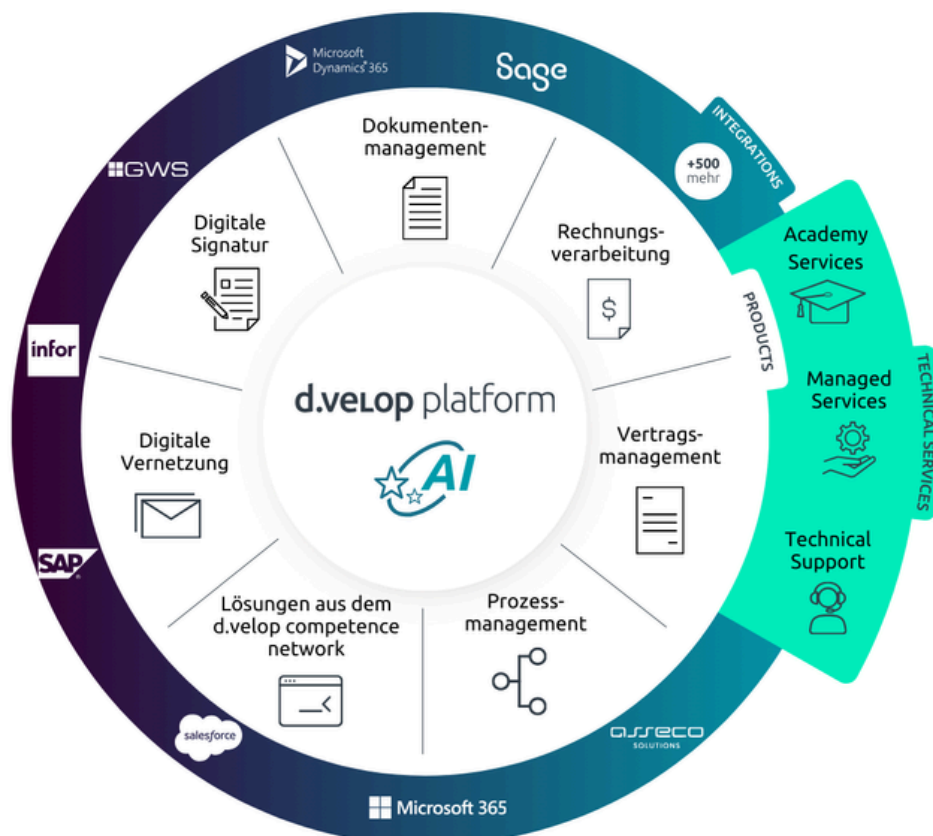
Dank Schnittstellen zu ERP- und CRM-Systemen wie SAP, Microsoft Dynamics 365 oder Microsoft 365 sind Ihre Daten immer dort verfügbar, wo sie gebraucht werden – nahtlos und ohne Medienbrüche.

- **Vielfältige Integration:**

Mehr als 500 Konnektoren ermöglichen die Verknüpfung mit einer Vielzahl von Anwendungen, sodass Sie flexibel und effizient branchenspezifische Software und gängige Tools in Ihre Prozesse integrieren können.

- **Flexible Schnittstellen:**

REST-basierte APIs und die Nutzung der d.velop cloud bieten maximale Flexibilität bei der Integration, wodurch Sie Ihre Datenflüsse individuell anpassen und zukunftssicher gestalten können.





Die Sicherheitssysteme von d.velop connect for Salesforce

Ihre Unternehmensdaten sind auf einen fundierten Schutz vor Risiken angewiesen – sei es auf ihrer Reise zwischen den Abteilungen oder bei der Speicherung und Archivierung in Systemen. Mit d.velop connect for Salesforce profitieren Sie von durchdachten Sicherheitsmaßnahmen, die Ihre Informationen wie eine wertvolle Fracht schützen. Mit den folgenden Sicherheitsmaßnahmen wird Ihr Datenhafen zu einem zentralen Knotenpunkt, der nicht nur gesetzliche Anforderungen erfüllt, sondern auch die Sicherheit und Ordnung gewährleistet, die Sie für einen effizienten und geschützten Betrieb benötigen.

Gesetzeskonformität:

Regeln für die Überwachung Ihrer Daten

DSGVO-Konformität und GoBD-Archivierung:

Ihre Daten werden gesetzeskonform behandelt und revisionssicher archiviert. Damit erfüllen Sie alle rechtlichen Anforderungen in der EU und schaffen gleichzeitig Transparenz und Nachvollziehbarkeit, wie bei einer präzise durchgeführten Zollkontrolle, bei der jede Bewegung dokumentiert ist.

Flexibilität und Kontrolle:

Ihre Daten immer im Blick

Web- und Mobile-Clients:

Ob im Büro, im Homeoffice oder unterwegs – Sie behalten über alle Endgeräte hinweg die gleiche Kontrolle über Ihre Daten. Die Benutzeroberfläche bleibt einheitlich und intuitiv, wie ein Kapitän, der sein Schiff von jeder Brücke aus steuern kann.

Vertrauenswürdige Partnerschaft:

Sicherheitsnetz für alle Wetterlagen

Zertifizierter Salesforce-ISV-Partner:

Als offiziell geprüfter und zertifizierter Partner von Salesforce setzt „d.velop connect for Salesforce“ die höchsten Standards in Datenschutz und Sicherheit um. Diese Zertifizierung garantiert, dass Ihre Daten sowohl bei der Übertragung als auch bei der Speicherung optimal geschützt sind – wie ein Hafen mit verstärkten Kaianlagen, der auch bei schwerem Sturm standhält.

Zusätzliche Schutzmaßnahmen:

Stabilität und Ordnung

Automatische Versionierung und Berechtigungsmanagement sorgen dafür, dass jede Änderung nachvollziehbar bleibt und nur berechtigte Crewmitglieder Zugriff auf die sensiblen „Container“ haben. Verschlüsselungstechnologien schützen Ihre Daten vor unbefugtem Zugriff und stellen sicher, dass selbst bei der „Überfahrt“ zwischen verschiedenen Systemen kein Risiko besteht.



d.velop connect for Salesforce implementieren?

So geht's

Mit der Implementierung von d.velop connect for Salesforce können Sie Ihr Dokumentenmanagement-System (DMS) nahtlos in Salesforce integrieren und profitieren von einer verbesserten Dokumentenverwaltung innerhalb ihrer Salesforce-Umgebung.

Schritt-für-Schritt-Anleitung zur Implementierung:

1. Voraussetzungen prüfen

Zu Beginn der Implementierung muss Ihr Unternehmen ein **aktives Salesforce CRM-System** haben. Ohne dieses Grundgerüst ist eine Integration von d.velop connect for Salesforce nicht möglich. Prüfen Sie außerdem die Kompatibilität Ihrer Systeme und die erforderlichen Integrationen für eine reibungslose Verbindung.

2. Planung und Vorbereitung

Die **Bedarfsanalyse** zeigt, welche Geschäftsprozesse von der Integration profitieren. Überlegen Sie, welche Abteilungen und Arbeitsabläufe durch die Integration von Salesforce, DMS- und ERP-Systemen (wie SAP oder MS Dynamics 365) verbessert werden können, z.B. schneller Zugriff auf Dokumente und Automatisierung von Prozessen. **In der Ressourcenplanung** legen Sie fest, wer für die Implementierung verantwortlich ist und welche technischen Ressourcen (Server, Schnittstellen, Mitarbeiter) benötigt werden. So stellen Sie sicher, dass alle notwendigen Personen und Tools verfügbar sind.

3. Lizenzierung und Beschaffung

Bevor Sie mit der Integration beginnen, ist es erforderlich, dass Sie die **erforderlichen Lizenzen** für d.velop connect for Salesforce erwerben. Dabei sollten Sie die **Vertragsbedingungen und Datenschutzrichtlinien** sorgfältig lesen, damit Sie alle gesetzlichen Anforderungen erfüllen, insbesondere im Hinblick auf die DSGVO. Sobald die Lizenzen und Verträge geklärt sind, können Sie mit der Implementierung fortfahren.

4. Technische Integration

Nun folgt die technische Integration. Installieren Sie die „**d.velop connect for Salesforce**“-App aus dem d.velop Store und richten Sie sie gemäß den Anweisungen ein. Konfigurieren Sie die **Verbindung zwischen Salesforce und Ihrem DMS** korrekt, um einen nahtlosen Datenaustausch zu gewährleisten. Definieren Sie auch **Benutzerrechte** und **Zugriffsberechtigungen**, damit nur autorisierte Personen auf sensible Dokumente zugreifen können und die Arbeitsabläufe sicher und effizient sind.

5. Schulung und Testphase

Schulen Sie Ihre Mitarbeiter:innen in der Handhabung der integrierten Lösung, damit sie die neue Systemlandschaft verstehen und von den Verbesserungen profitieren können. In der **Testphase** prüfen Sie, ob die Integration reibungslos funktioniert und keine technischen Probleme auftreten, indem Sie realistische Szenarien simulieren.

6. Produktiver Einsatz

Nach erfolgreichem Testbetrieb **folgt der Go-Live**, bei dem die Lösung in den produktiven Betrieb übergeht und Ihre Mitarbeiter:innen die Systeme im Alltag nutzen. Stellen Sie sicher, dass Supportstrukturen für technische Probleme vorhanden sind, um schnell Hilfe bereitzustellen. Eine gut strukturierte Nachbetreuung garantiert langfristigen Erfolg und Anpassung an neue Bedürfnisse.



Mit einem starken Partner sicher ans Ziel

d.velop connect for Salesforce bietet Unternehmen eine leistungsstarke Lösung, um Ihre Daten effizient und sicher zu verwalten. Durch die **nahtlose Integration von Salesforce** und anderen Systemen wie ERP oder CRM entsteht ein zentraler Umschlagplatz für Dokumente und Informationen, was die Effizienz und Transparenz im Unternehmen erheblich steigert.

Sicherheitsmechanismen wie DSGVO-Konformität und revisionssichere Archivierung gewährleisten den Schutz der Unternehmensdaten und den reibungslosen Ablauf von Geschäftsprozessen. Insgesamt ermöglicht „d.velop connect for Salesforce“ eine vernetzte, effiziente und sichere Datenlandschaft, die Unternehmen dabei hilft, ihre strategischen Ziele erfolgreich umzusetzen.

Individuelle Live Demo buchen

Sie sind interessiert? Lassen Sie uns gerne darüber sprechen, wie Sie Salesforce und d.velop verbinden können, um noch mehr aus beiden Lösungen herauszuholen.

[DEMO BUCHEN](#)



9 Key-Takeaways von d.velop connect für Salesforce



Vertrauenswürdige Lösung

Fehlende Backups oder unzureichende Archivierung führen dazu, dass erforderliche Unterlagen bei Audits oder rechtlichen Anforderungen nicht verfügbar sind



Effizienzsteigerung

Mit der nahtlosen Integration von Dokumentenmanagement in Salesforce sparen Sie Zeit, vereinfachen Ihre Prozesse und steigern die Produktivität.



Kostensenkung

Automatisierte Workflows, flexible Schnittstellen und eine zentrale Datenverwaltung reduzieren administrative Aufwände und langfristig auch Kosten.



Zukunftsinvestition

Dank modernster Technologien, flexibler Integrationen und kontinuierlicher Weiterentwicklung ist die Lösung darauf ausgelegt, Ihr Unternehmen langfristig wettbewerbsfähig zu halten.



Automatisierung von Prozessen

Mit Salesforce Flows und anderen Automatisierungen können manuelle, zeitraubende Aufgaben in Workflows integriert und automatisiert werden, was die Effizienz weiter erhöht.



Erhöhte Transparenz

Durch die Integration von Dokumenten und Daten in Salesforce erhalten alle Abteilungen eine einheitliche Sicht auf relevante Informationen, was die Entscheidungsfindung beschleunigt und die Zusammenarbeit verbessert.



Nahtlose Integration

Die Lösung ermöglicht eine vollständig integrierte Nutzung innerhalb von Salesforce, ohne zwischen verschiedenen Systemen wechseln zu müssen. Dies reduziert den Schulungsaufwand und ermöglicht eine schnelle Adoption.



Bessere Compliance und Sicherheit

Die Lösung sorgt für eine revisionssichere Dokumentenverwaltung und unterstützt die Einhaltung gesetzlicher Anforderungen wie DSGVO und GoBD, wodurch Risiken minimiert werden.



Erweiterbarkeit und Flexibilität

Dank der umfassenden Integration mit anderen ERP-, CRM- und DMS-Systemen sowie einer breiten Auswahl an Schnittstellen und APIs bleibt die Lösung anpassbar an die individuellen Bedürfnisse Ihres Unternehmens und bleibt mit den Entwicklungen in der IT-Branche kompatibel.



Bereit, mit d.velop connect for Salesforce in See zu stechen?

„d.velop connect for Salesforce“ verbindet Ihre Abteilungen, integriert Ihre Systeme und sorgt für eine effiziente, sichere und transparente Dokumentenverwaltung – wie ein gut organisierter Frachtschiff-Kapitän, der Ihre wertvolle Fracht sicher ans Ziel bringt. Investieren Sie in diese Integration und legen Sie den Grundstein für ein modernes, datenbasiertes Wachstum.

Kommen Sie an Bord und erleben Sie die Integration

Lassen Sie sich in unserem Webinar oder unserer Demo zeigen, wie „d.velop connect for Salesforce“ Ihre Dokumentenverwaltung verbessert. Entdecken Sie, wie einfach und effizient Ihre Prozesse mit dieser Lösung werden können, und machen Sie sich bereit für eine reibungslose Fahrt in die digitale Zukunft.



[Webinar](#)

[Demo](#)

Zertifizierter AI Specialist

Die d.velop ist zertifizierter AI Specialist für generative KI und deren Einsatz in Salesforce. Die Salesforce AI Specialist-Zertifizierung ist eine tiefgehende Zertifizierung im Bereich der generativen KI und ihrer Anwendung innerhalb von Salesforce. Die Zertifizierten sind in der Lage, die Einstein AI-Tools in Salesforce zu konfigurieren und anzuwenden sowie die Funktionen und Vorteile der Einstein Trust Layer zu vermitteln.



SALESFORCE DMS & ECM

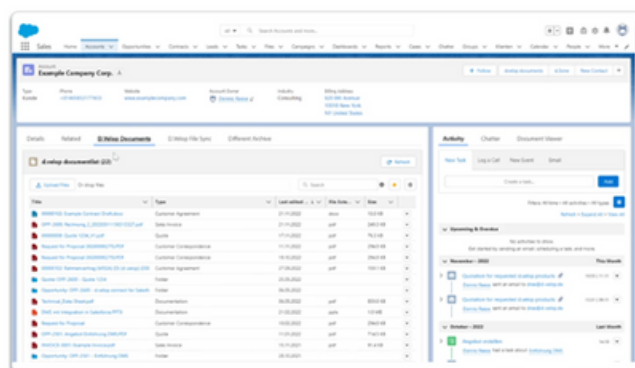
Dokumentenprozesse nahtlos in Salesforce integriert

Profitieren Sie von d.velop ECM-Technologien in Ihrer gewohnten Salesforce Oberfläche.

- ✓ Zusammenarbeit an Dokumenten über Salesforce hinaus
- ✓ Zeit und Geld sparen durch Kollaboration und weniger Storagekosten
- ✓ Digitale Signaturen direkt in Salesforce abbildbar

[WEBINAR ANGEHEN](#)

[SOFTWARE DEMO](#)



[Website: d.velop Salesforce DMS & ECM](#)

Über die d.velop AG

Die 1992 gegründete d.velop AG mit Hauptsitz in Gescher entwickelt und vermarktet Software zur durchgängigen Digitalisierung von Geschäftsprozessen und branchenspezifischen Fachverfahren und berät Unternehmen in allen Fragen der Digitalisierung. Mit der Ausweitung des etablierten ECM-Portfolios rund um Dokumentenmanagement, Archivierung und Workflows auf mobile Apps sowie standardisierte und Custom-SaaS-Lösungen bietet der Software-Hersteller auch Managed Services an. Dabei sind die Rechtssicherheit und die Einhaltung gesetzlicher Vorgaben dank eines ausgereiften Compliance Managements gewährleistet.

d.velop stellt digitale Dienste bereit, die Menschen miteinander verbinden, sowie Abläufe und Vorgänge umfassend vereinfachen und neugestalten. So hilft der ECM-Spezialist Unternehmen und Organisationen dabei, ihr ganzes Potenzial zu entfalten. Ein starkes, international agierendes Netzwerk aus rund 400 spezialisierten Partner:innen macht d.velop Enterprise Content Services weltweit verfügbar.

d.velop-Produkte – On-Premises, in der Cloud oder im hybriden Betrieb – sind branchenübergreifend bislang bei mehr als 13.750 Kund:innen mit über 3,7 Millionen Anwender:innen im Einsatz; darunter Tupperware Deutschland, eismann Tiefkühl-Heimservice GmbH, Parker Hannifin GmbH, Nobilia, Schmitz Cargobull, FingerHaus GmbH, die Stadt Wuppertal, die Basler Versicherung, DZ Bank AG, das Universitätsklinikum des Saarlands oder das Universitätsklinikum Greifswald. Über 400 spezialisierten Partner:innen macht d.velop Enterprise Content Services weltweit verfügbar. Whitepaper: Der Weg zur vernetzten Datenlandschaft mit Salesforce | Alle Rechte und Änderungen vorbehalten. Die tatsächliche Realisierung der Lösung ist unternehmensspezifisch und kann von den beschriebenen Funktionen abweichen.

d.velop AG

Schildarpstraße 6-8
48712 Gescher

+49 2542 9307-0
online-marketing@d-velop.de

