



WHITE PAPER

Effizientes
Dokumentenmanagement mit
Microsoft 365 und SharePoint

Wie Sie Ihr ERP, CRM, Teams und Outlook
intelligent verbinden und Ihre geschäftskritischen
Prozesse vollständig transparent werden.



Dokumentenmanagement – der Schlüssel für verzahnte Geschäftsprozesse

Schluss mit der Abschottung von Geschäftsanwendungen und SharePoint

Ohne ERP und CRM läuft nichts in den meisten Unternehmen, doch der Zugriff auf geschäftliche Daten und das Arbeiten mit Dokumenten sind durch Brüche gekennzeichnet. Indem man jedoch die führenden Anwendungen mit SharePoint/Microsoft 365 integriert, lassen sich durchgängig digitale Geschäftsprozesse realisieren.

Viele Unternehmen und Organisationen setzen heute auf ERP, CRM und SharePoint / Microsoft 365 als führende IT-Systeme. Die Arbeitsteilung ist bekannt: Betriebswirtschaftliche Kernprozesse finden im ERP und CRM statt, während sich auf der Microsoft-Plattform die breite Palette von der Dokumentenbearbeitung über Kollaboration bis zum Intranet abspielt. Woran es allerdings bis heute hapert ist die nahtlose Integration der Systemwelten und die Überwindung der vielen Datensilos.

ERP- und CRM-Hersteller sowie Microsoft lassen viele Lücken offen

Das Hauptproblem aus ERP- und CRM-Sicht ist dabei die lückenhafte Dokumentenverwaltung. Außerdem mangelt es meist an einer Gesamtsicht auf komplette Vorgänge beispielsweise von der Angebotskorrespondenz bis zur Rechnungsstellung. Microsoft bietet zwar mit SharePoint / Microsoft 365 grundlegend alle Funktionen für Zusammenarbeit, Dokumentenmanagement (DMS) und unternehmensweiten Zugriff. Doch im Standard fehlen hier viele professionelle DMS-Funktionen und Fachlösungen. Und auch die Integration mit ERP und CRM bleibt ohne professionelle Zusatzdienste unvollständig.

Noch immer herrschen in den Unternehmen Datensilos vor, es mangelt an einer Integration der Systemwelten.

Durchgängige Digitalisierung umsetzen

Mit Erweiterungen von Drittanbietern für Microsoft 365 können genau diese Lücken geschlossen werden. Durch den Integrationsansatz arbeiten ERP, CRM und SharePoint Hand in Hand, so dass die Idee von durchgängig digitalen Geschäftsprozessen Realität wird. Zu den Grundfunktionen gehören:

- Inhalte aus führenden Systemen in SharePoint bündeln und strukturieren
- Logisches Verbinden von Informationen zu Geschäftsprozessen im ERP- und CRM- System in Form von digitalen Akten
- Anwender:innen im Kontext ihrer jeweils führenden Anwendung bedienen – ob Outlook, ERP, CRM, Office oder Teams Klassisches DMS kombinieren mit Kollaboration in Teams, Flow und Power Apps
- Ebenso gehören Fachlösungen für die Verarbeitung von Eingangsrechnungen und ein Vertragsmanagement zu den Erweiterungen, die ein DMS bieten sollte.

Bestehende Systeme vernetzen

Statt zusätzliche Fachapplikationen einzuführen, können Sie ihre bereits strategisch gesetzte Plattform nutzen und gezielt erweitern. Durch eine sinnvolle Integration können die Anwendenden durchgängig in Ihrer gewohnten Umgebung arbeiten ohne zwischen verschiedenen Applikationen wechseln zu müssen. Das vorhandene IT-Know-how für Microsoft 365 kann in der Administration und der Anwendung genutzt werden.



Erfahren Sie mehr über Herausforderungen und Lösungen

Auf den folgenden Seiten finden Sie einen Überblick, mit welchen typischen Herausforderungen heute Unternehmen und Organisationen zu kämpfen haben, und wie die Anbindung an SharePoint und Microsoft 365 bei der Umsetzung ganzheitlicher Lösungen hilft.



Mit durchgängigem Informationszugriff durchgängig auskunftsfähig

So positionieren Sie Microsoft 365 neu – als Zentrale für Geschäftsprozesse

Verteilte Anwendungen, viele Datenquellen, unterschiedliche Arbeitsplatzumgebungen: Der einheitliche Zugriff auf wichtige Informationen in den Geschäftsprozessen bleibt oft ein frommer Wunsch. Hilfe verspricht eine zentrale Dokumentenverwaltung, die im Browser, Outlook, ERP und CRM bereit steht.

Die Digitalisierung in ihrer ursprünglichen Wortbedeutung ist heutzutage überall Realität, denn ein Großteil aller geschäftlichen Informationen liegt digital vor. Dennoch mangelt es meist an Durchblick, weil vielfältige geschäftskritische Daten über die verschiedensten Anwendungen und Datenbanken hinweg verteilt sind. Mitarbeiter:innen sind dann trotz der theoretischen Informationsfülle nicht auskunftsfähig, weil Datensilos den Zugriff auf wichtige Informationen und Dokumente erschweren.

Strukturierte und unstrukturierte Daten aus verschiedensten Systemen

Die Abschottung von Daten entlang der typischen Prozesse beginnt schon bei Angebots- und Auftragsinformationen, die lediglich im ERP oder einem CRM-System vorliegen. Zu den strukturierten Daten kommen meist individuelle Dokumente wie Angebote dazu, die dann in SharePoint / Microsoft 365 oder in Dateisystemen abgelegt werden. Im weiteren Verlauf sammelt sich verschiedenste Korrespondenz wie Bestellungen per Mail oder Fax an, die oft noch ausgedruckt und abgeheftet wird. Aus Mitarbeitersicht erstreckt sich hier also die Bandbreite der Ablagen vom Netzlaufwerk bis zu Aktenordnern.

Die unbequeme Realität: Fehlender Zugriff auf Angebote, Aufträge und Rechnungen; Ablagen auf lokalen PCs

SharePoint als Insel: Hürden in der Praxis

Grundsätzlich ist SharePoint/Microsoft 365 eine geeignete Plattform zum Verwalten von Dokumenten aller Art. Zumal SharePoint vielen Unternehmen im Rahmen ihrer bestehenden Lizenzierung als Teil von Microsoft 365 ohnehin zur Verfügung steht. Doch in der Praxis stehen dem SharePoint-Einsatz einige Hürden entgegen:

- Inhalte in SharePoint sind nicht mit solchen außerhalb des Systems verbunden
- Selbst in SharePoint werden Dokumente häufig dezentral in verschiedenen Websitesammlungen abgelegt
- E-Mails sind nur in Outlook verfügbar
- Dokumente aus zentralen Geschäftsanwendungen wie ERP und CRM sind nicht über SharePoint / Microsoft 365 zugreifbar
- Geschäftsprozesse werden durch den Wechsel zwischen verschiedenen Anwendungen unterbrochen

Individuelle Live Demo buchen

Sie sind interessiert? Lassen Sie uns gerne darüber sprechen, wie Sie Microsoft 365 & SharePoint mit d.velop verbinden können, um noch mehr aus beiden Lösungen herauszuholen.

[DEMO BUCHEN](#)



Typischer Geschäftsprozess – typische Fragen

Alles dokumentiert – von der ersten Kundenanfrage bis zur Rechnungsstellung

Anfrage Korrespondenz

Wie können E-Mails in SharePoint abgelegt werden?



Angebot

Wie können Dokumente aus dem ERP- und CRM-System in SharePoint überführt werden? Wie können Metadaten automatisch vergeben werden?



Korrespondenz Beteiligung

Wie werden Briefe/Faxe abgelegt? Wie werden Beziehungen zwischen den vielen Dokumenten erkennbar?



Auftrag

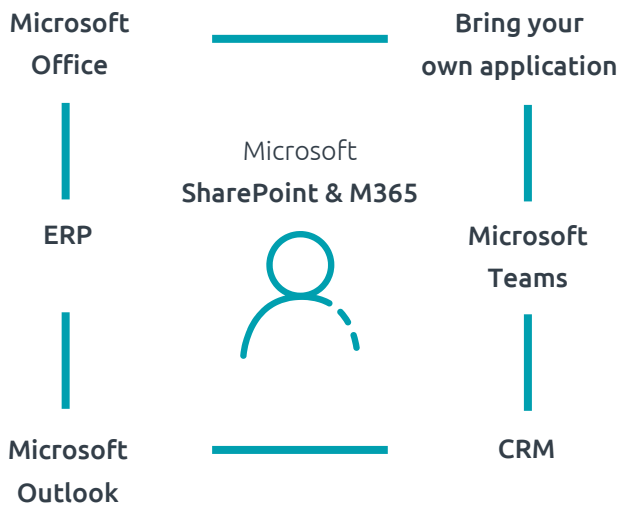
Wie können die relevanten Dokumente (bspw. Bestellung), aus der führenden Anwendung aufgerufen werden?



Rechnung und Lieferschein

Wie ist es bei Rechnungsstellung möglich, nochmals den Gesamtvorgang (Angebotsphase + Auftrag) einzusehen? Welche Möglichkeiten gibt es in der späteren Recherche abgeschlossene Vorgänge nochmals aufzurufen?





SharePoint bietet gute Basisfunktionen für das Dokumentenmanagement. Die Fülle der Informationen zu überblicken und Zusammenhänge zu erkennen, fällt jedoch schwer:

- Eine umfassende Informationsstruktur besteht aus verschiedenen Websitesammlungen und Bibliotheken und ist unflexibel
- Der logische Zusammenhang zwischen den Informationen ist oft schwer zu erkennen
- Die Pflege von Metadaten ist zu aufwändig
- Die Volltextsuche ist mächtig, für eine gezielte Abfrage benötigt es eine komplizierte Syntax

SharePoint bietet eine solide Grundlage für das Dokumentenmanagement - die komplexe Informationsarchitektur erschwert die effiziente Nutzung.

Neupositionierung: SharePoint als Zentrale für Geschäftsprozesse

Durch eine gezielte Erweiterung von SharePoint/Microsoft 365 lassen sich die beschriebenen Probleme lösen. Die Etablierung von SharePoint als Zentrale für dokumentenbasierte Geschäftsprozesse führt zur Auflösung vorhandener Datensilos und bietet einen einfachen und integrierten Zugriff auf die Dokumente. Das Ziel der effektiven Erweiterung von SharePoint sollte sein:

- Inhalte aus führenden Systemen in SharePoint / Microsoft 365 zu bündeln und strukturieren
- Eine für die Benutzenden einfach verständliche Navigation bereitzustellen
- Inhalte und benötigte Funktionen im sinnvollen Kontext zusammenzuführen
- Das Vergeben von Metadaten mit Tags (Schlagworten) zu automatisieren
- All dies in die führenden Benutzeranwendungen integriert anzubieten

d.velop schlägt die Brücke zwischen SharePoint / Microsoft 365 und führenden Systemen

d.velop documents for Microsoft 365 ermöglicht die Integration über geschäftskritische Systeme hinweg und stellt die logischen Zusammenhänge her. SharePoint / Microsoft 365 wird dabei um Schnittstellen für die Übernahme von Inhalten und Daten aus diesen Systemen erweitert. So ermöglicht d.velop documents for M365 allen Mitarbeitenden einen übersichtlichen Zugriff auf alle relevanten Dokumente. Anwender:innen sind in der Lage, alle in SharePoint / Microsoft 365 verwalteten Dokumente innerhalb ihrer Arbeitsumgebung wie beispielsweise ERP, CRM und Outlook oder Teams zu nutzen.



Typische Arbeitsszenarien, die nach mehr Integration verlangen

Rolle Vertriebsinnendienst

„Wir verarbeiten täglich viele Vorgänge und Belege. Hierfür ist das ERP unser führendes System.“

Bedarf:

- Tägliche Arbeit findet im führenden ERP-System statt
- Keine Zusatzaufwände für neue Lösungen gewünscht
- Abstimmung mit anderen Fachbereichen in koordinierten Prozessen erforderlich
- Suche von Informationen im Kontext eines Vorgangs (zum Beispiel Rahmenverträge)

Rolle Projektmanager:in

„Sämtliche Vorgänge sollen auf einen Blick einsehbar sein. Bisher routen wir diese oft papierbasierend durchs Unternehmen. ERP-Lizenzen sind teuer und nicht jeder kennt sich mit dem System aus.“

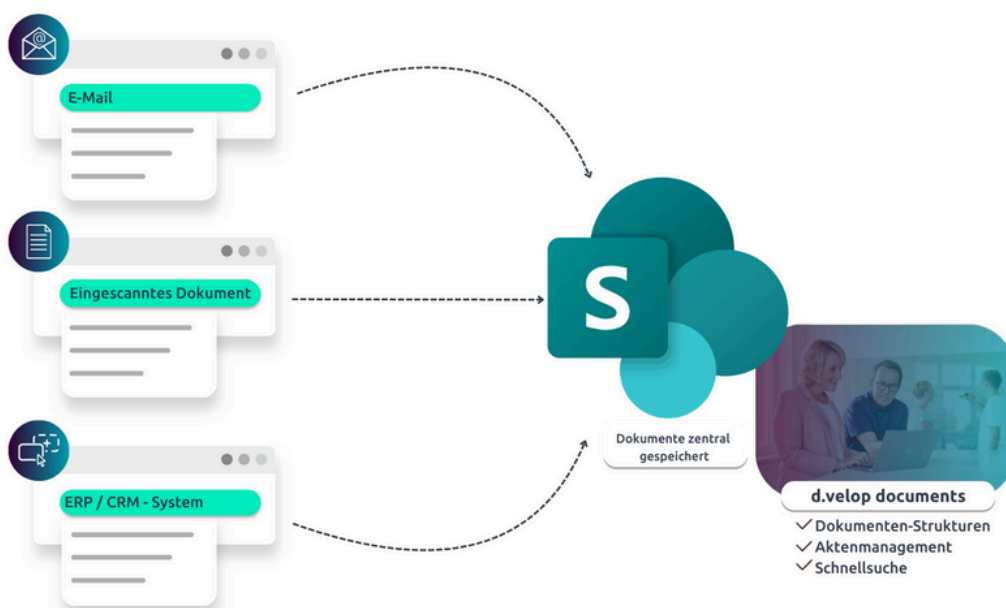
Bedarf:

- Tägliche Arbeit findet in einer Office-Umgebung statt
- Alle Belege und Vorgänge sollten schnell und transparent zugreifbar sein
- Zusatzinformationen, die im Rahmen eines Vorgangs entstehen, sollen schnell zugänglich sein

d.velop documents for Microsoft 365: Besser navigieren, einfacher ablegen

Die SharePoint-Hürden senken – mit Zugriff aus dem Browser, Office, ERP und Apps

Geschäftliche Dokumente in SharePoint zentral verwalten – das klingt nach Effizienz und Zeitersparnis. Doch viele solcher Projekte scheitern, weil die Bedienung für die Mitarbeiter:innen zu umständlich und kompliziert ist. Diese Hürde beseitigt eine Zusatzlösung, die sich im Browser, Outlook, ERP, CRM und Co. integriert.





Dokumente einfach in den sinnvollen Kontext einordnen

Ein Angebot oder Auftrag beispielsweise kann automatisch dem entsprechenden Geschäftsvorgang zugeordnet werden und wird strukturiert in SharePoint abgelegt. Dabei vergibt d.velop documents for Microsoft 365 automatisch die im Vorgang verfügbaren Metadaten und bestimmt den Dokumenttyp. Das hilft sowohl beim schnellen Auffinden als auch bei der Sicherstellung der gesetzlichen Aufbewahrungszeiten.

Weniger Zeit für Ablage, mehr Zeit für Wertschöpfung

Mit d.velop documents for Microsoft 365 wird die Informationsbeschaffung für die tägliche Arbeit drastisch beschleunigt, ein Wechsel der Anwendungen wird somit überflüssig. Durch die Integration als Add-In in Outlook und weiteren Office Anwendungen, lassen sich E-Mails, Anhänge und Dokumente aller Art einfach und schnell strukturiert in SharePoint ablegen und abrufen. d.velop documents for Microsoft 365 bietet zudem eine optimierte Ansicht zur Integration als intelligente Benutzeroberfläche in führende Anwendungen. Unter anderem direkt in SharePoint, in Teams, SAP, Dynamics 365 und Salesforce.

Aktenpläne, 360°-Grad-Sichten und mehr

d.velop documents for Microsoft 365 liefert weitere intelligente ECM-Funktionen. Dazu gehört die ganzheitliche Darstellung von zusammenhängenden Informationen und Funktionen in einer übersichtlichen Oberfläche. Eindeutige Strukturen die Ihren Geschäftsobjekten entsprechen, z.B. für Projekte, Kunden, Lieferanten. Personal oder Produkte lassen sich flexibel entwerfen und bieten eine 360° Ansicht für Endanwender:innen. Die integrierte Vorschau unterstützt mehr als 300 Dateiformate. Ergänzend bedienen Fachlösungen wie das Vertragsmanagement und die Eingangsberechnungsverarbeitung klassische Fachbereichsanforderungen.



Auch spannend - Webinar:
Digitales Vertragsmanagement mit Microsoft 365 und SharePoint



Funktionen von d.velop documents for Microsoft 365 im Überblick

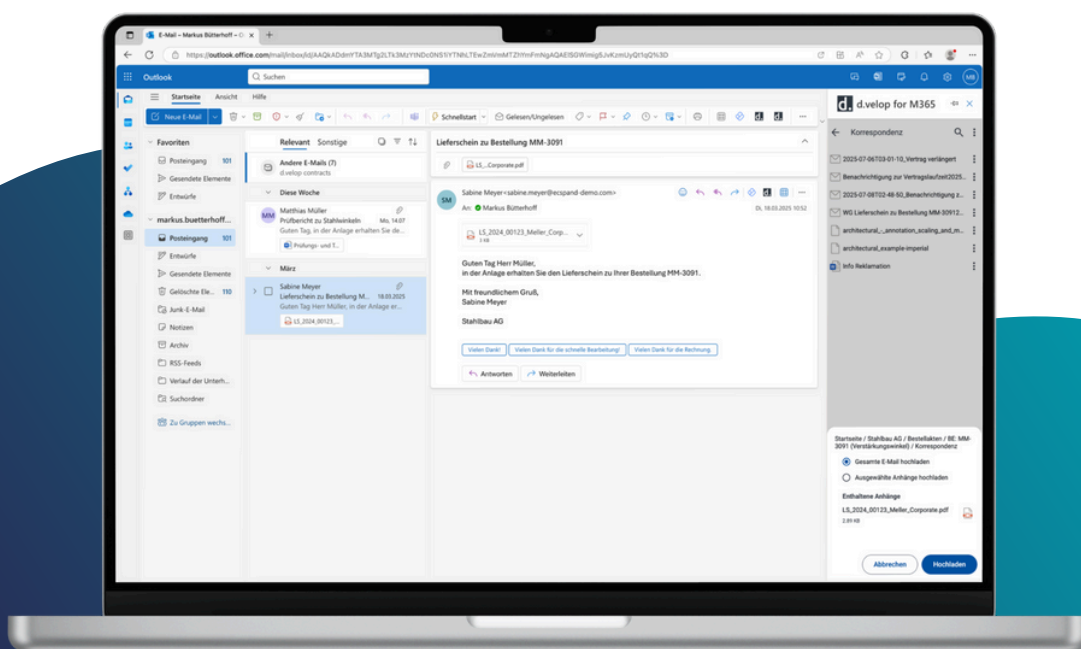
- Strukturierte 360°-Darstellung zusammengehöriger Inhalte als digitale Akten
- Intuitive Navigation mit organisatorischen, nicht technischen Begriffen
- Vorgangs- und themenbezogene Ablage von Dokumenten und E-Mails
- Intelligente und strukturierte Suche basierend auf Metadaten
- Drag & Drop von Dokumenten in Outlook und Office und Ihren führenden Applikationen
- Automatische Klassifizierung von Dokumenten mit Metadaten
- Zugriff auf die gleichen digitalen Akten und ECM- Funktionen direkt aus den verschiedensten Anwendungen heraus



Webinar: Digitales Dokumentenmanagement mit Microsoft 365 und SharePoint

Erfahren Sie mehr zu:

- Möglichkeiten und Grenzen der SharePoint-Dokumentenverwaltung
- Grundlagen des Dokumentenmanagements mit Microsoft 365
- Akten als strukturierte Ablage für SharePoint im Prozesskontext
- DMS-Integration in Microsoft 365-Apps wie Outlook, Office und Teams
- Einbindung von DMS und Akten in ERP-Systeme wie SAP, Dynamics und Salesforce



Anwenderkomfort: Direkt in Outlook auf SharePoint zugreifen



Im Praxiseinsatz

Loacker nutzt die Digitalisierung zur prozessorientierten Zusammenarbeit

Loacker ist eine international bekannte Marke im Bereich Waffel- und Schokoladenspezialitäten, die auf eine 90-jährige Tradition zurückblicken kann. Im Zuge des Wachstums und der internationalen Expansion stand eine durchgängige Digitalisierung aller dokumentenbasierenden Prozesse an. Konkret bedeutete das eine Erweiterung des führenden SAP-Systems um ein Dokumentenmanagement, das die prozessorientierte Zusammenarbeit fördern kann.



Das Ziel:

Zusammenarbeit, Prozessautomatisierung, gesetzeskonforme Ablage

Die Zielsetzung des Projekts lautete, dass alle Dokumente in ihrem jeweiligen Kontext zusammengeführt werden sollten, also als digitale Kundenakten, Auftragsakten, Lieferan-tenakten, Bestellakten, technischen Dokumentationen und ähnlichem. Und das unter Berücksichtigung der gesetzeskonformen Ablage in den jeweiligen Ländern. Gleichzeitig sollte mit dem DMS auch die Basis für eine engere Zusammenarbeit im Unternehmen geschaffen werden. Auch die Automatisierung der Beschaffungsprozesse nach den gesetzlichen Anforderungen stand im Fokus.



Das Projekt:

DMS-Migration nach SharePoint/ Microsoft 365 mit SAP-Integration

Die Umsetzung startete mit der Migration des bestehenden DMS in Richtung Microsoft 365 / SharePoint. Anschließend erfolgte die Anbindung von SharePoint an das SAP-ERP-System durch d.velop documents for Microsoft 365. Damit wurde erreicht, dass die jeweiligen digitalen Akten im Kontext eines SAP-Vorgangs eingebunden werden. Zudem wurde damit die reversionssichere Aufbewahrung von Belegen sichergestellt.



Das Ergebnis:

Weniger Insellösungen, bessere Auskunftsfähigkeit, schnelle Prozesse

Als Ergebnis konnte das Projektteam die Prozessoptimierung sowie eine starke Verringerung von Insellösungen vorweisen. Außerdem konnte durch den Einsatz von d.velop documents for Microsoft 365 die Positionierung der strategischen Produkte SAP für ERP und Microsoft 365 für das Informationsmanagement nochmals gestärkt werden. Aus Sicht der Anwender:innen verbessert der jederzeitige Zugriff auf wichtige Dokumente von überall deutlich die Auskunftsfähigkeit. Schließlich kann auch nun der Eingangsrechnungsprozess mit der tief in SAP integrierten Lösung deutlich transparenter und schneller abgewickelt werden.



„Durch die Kombination aus SharePoint, Microsoft 365 und Teams mit d.velop for Microsoft 365 schaffen wir Mehrwerte, um den Weg der neuen prozessorientierten Zusammenarbeit noch besser zu beschreiten.“

Daniel Micheler, Team Leader IT
Content Management bei Loacker



Im Praxiseinsatz

SAP und Salesforce verbinden – d.velop schafft volle Transparenz

TECE ist ein international ausgerichtetes Unternehmen im Bereich Sanitär- und Installationssysteme. Das Unternehmen benötigte ein neues Informationsmanagementsystem, das sich in die führende Salesforce- und SAP-Umgebung integriert und dabei die Cloud-Strategie unterstützt. Ziel war die gesetzeskonforme und lückenlose Digitalisierung aller Dokumente im Unternehmen, wobei diese digital in Kundenakten, Bestellakten, Lieferantenakten und technische Dokumentationen strukturiert werden sollten.

Geschäftsprozesse umfassend digital gestalten

Ziel des Projekts war, die Zusammenarbeit sowohl intern als auch mit Kund:innen und Partner:innen zu optimieren und Prozesse durch Digitalisierung zu automatisieren, wie beispielsweise den Beschaffungsprozess.

Durch die Nutzung von d.velop documents for Microsoft 365 konnten SAP und Salesforce mit SharePoint verbunden werden. Für die effizientere Abwicklung dokumenten- gebundener Prozesse in SAP und Salesforce werden die jeweiligen digitalen Akten dort direkt im Kontext des entsprechenden Vorgangs eingebunden. TECE setzt daher auf d.velop documents for Microsoft 365 und erfüllt somit zudem die gesetzeskonforme Ablage in den jeweiligen Ländern.

Anwender:innen können von überall zugreifen

Mit der Einführung eines zentralen Informationsmanagementsystems konnte die Verwendung vieler bisheriger In-sellösungen reduziert werden. Ein weiterer Erfolg ist, dass der unternehmensweite und ganzheitliche Einsatz der drei strategischen Plattformen SAP für ERP, Salesforce für CRM und SharePoint / Microsoft 365 für das Informationsmanagement durch d.velop documents for Microsoft 365 gestärkt werden konnte. Aus Sicht der Anwender:innen liegt der größte Gewinn darin, dass sie dank d.velop documents for Microsoft 365 jederzeit von Überall auf alle relevanten geschäftlichen Dokumente zugreifen können. TECE digitalisiert so über 10 Millionen Dokumente.

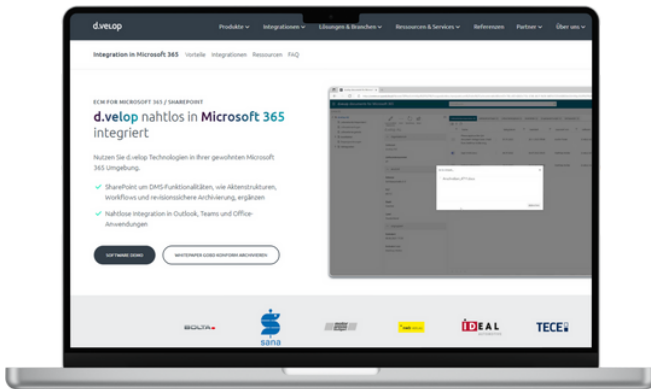


Webinar: Digitales Dokumentenmanagement mit Microsoft 365 und SharePoint



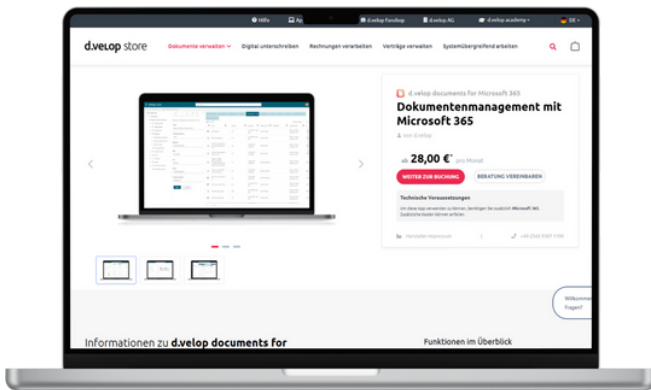
Mehr erfahren!

Arbeiten Sie kollaborativ in SharePoint und profitieren Sie von DMS-Funktionalitäten



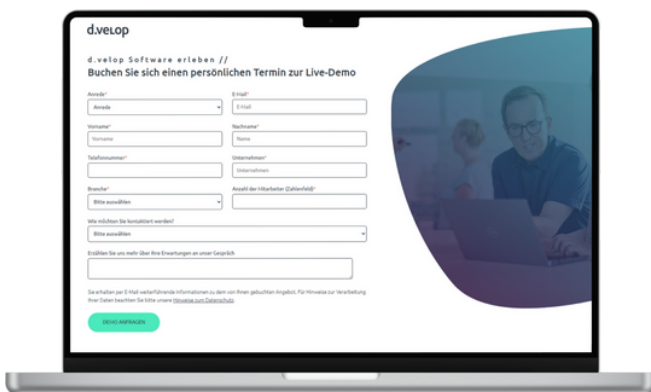
Erfahren Sie auf der Website von d.velop documents for Microsoft 365 genaueres zu effizientem Dokumentenmanagement mit Microsoft 365 und SharePoint!

[WEBSITE](#)



Informieren Sie sich über das Produkt und die Funktionen von d.velop documents for Microsoft 365!

[D.VELOP STORE](#)



Buchen Sie mit wenigen Klicks Ihre individuelle Live-Demo zum Dokumentenmanagement-System in Microsoft 365. Lassen Sie sich die Software von unseren Experten:innen live vorführen und stellen Sie direkt Ihre Fragen.

[DEMO BUCHEN](#)

Über die d.velop AG

Die 1992 gegründete d.velop AG mit Hauptsitz in Gescher entwickelt und vermarktet Software zur durchgängigen Digitalisierung von Geschäftsprozessen und branchenspezifischen Fachverfahren und berät Unternehmen in allen Fragen der Digitalisierung. Mit der Ausweitung des etablierten ECM-Portfolios rund um Dokumentenmanagement, Archivierung und Workflows auf mobile Apps sowie standardisierte und Custom-SaaS-Lösungen bietet der Software-Hersteller auch Managed Services an. Dabei sind die Rechtssicherheit und die Einhaltung gesetzlicher Vorgaben dank eines ausgereiften Compliance Managements gewährleistet.

d.velop stellt digitale Dienste bereit, die Menschen miteinander verbinden, sowie Abläufe und Vorgänge umfassend vereinfachen und neugestalten. So hilft der ECM-Spezialist Unternehmen und Organisationen dabei, ihr ganzes Potenzial zu entfalten. Ein starkes, international agierendes Netzwerk aus rund 400 spezialisierten Partner:innen macht d.velop Enterprise Content Services weltweit verfügbar.

d.velop-Produkte – On-Premises, in der Cloud oder im hybriden Betrieb – sind branchenübergreifend bislang bei mehr als 13.750 Kund:innen mit über 3,7 Millionen Anwender:innen im Einsatz; darunter Tupperware Deutschland, eismann Tiefkühl-Heimservice GmbH, Parker Hannifin GmbH, Nobilia, Schmitz Cargobull, FingerHaus GmbH, die Stadt Wuppertal, die Basler Versicherung, DZ Bank AG, das Universitätsklinikum des Saarlands oder das Universitätsklinikum Greifswald. Über 400 spezialisierten Partner:innen macht d.velop Enterprise Content Services weltweit verfügbar. Whitepaper: Effizientes Dokumentenmanagement mit Microsoft 365 und SharePoint | Alle Rechte und Änderungen vorbehalten. Die tatsächliche Realisierung der Lösung ist unternehmensspezifisch und kann von den beschriebenen Funktionen abweichen.

d.velop AG

Schildarpstraße 6-8
48712 Gescher

+49 2542 9307-0
online-marketing@d-velop.de

