

Webinar

d.velop documents: Smart Explorer vs. WebClient

Die Zukunft der eAkte liegt in Ihren Händen

Patrick Dressler | Gerrit Berghaus

Die Spielregeln

für das heutige Webinar

1. Alle Teilnehmenden sind stumm geschaltet
2. Fragen können jederzeit über das Chat-Fenster gestellt werden
3. Fragen werden am Ende des Webinars beantwortet
4. Die Präsentation und Aufzeichnung werden nach dem Webinar zur Verfügung gestellt



Ihre Moderatorin,
Dortje Janzen

Ihre heutigen Referenten



Patrick Dressler

Produktmanagement | d.velop

Telefon : +49 59 31-93 98 0

Mail: produktmanagement@pubs.d-velop.de

Gerrit Berghaus

Produktmanagement | d.velop

Telefon : +49 59 31-93 98 0

Mail: produktmanagement@pubs.d-velop.de



01

d.velop documents

Vom Smart Explorer zum WebClient

Warum "d.velop documents"?



02

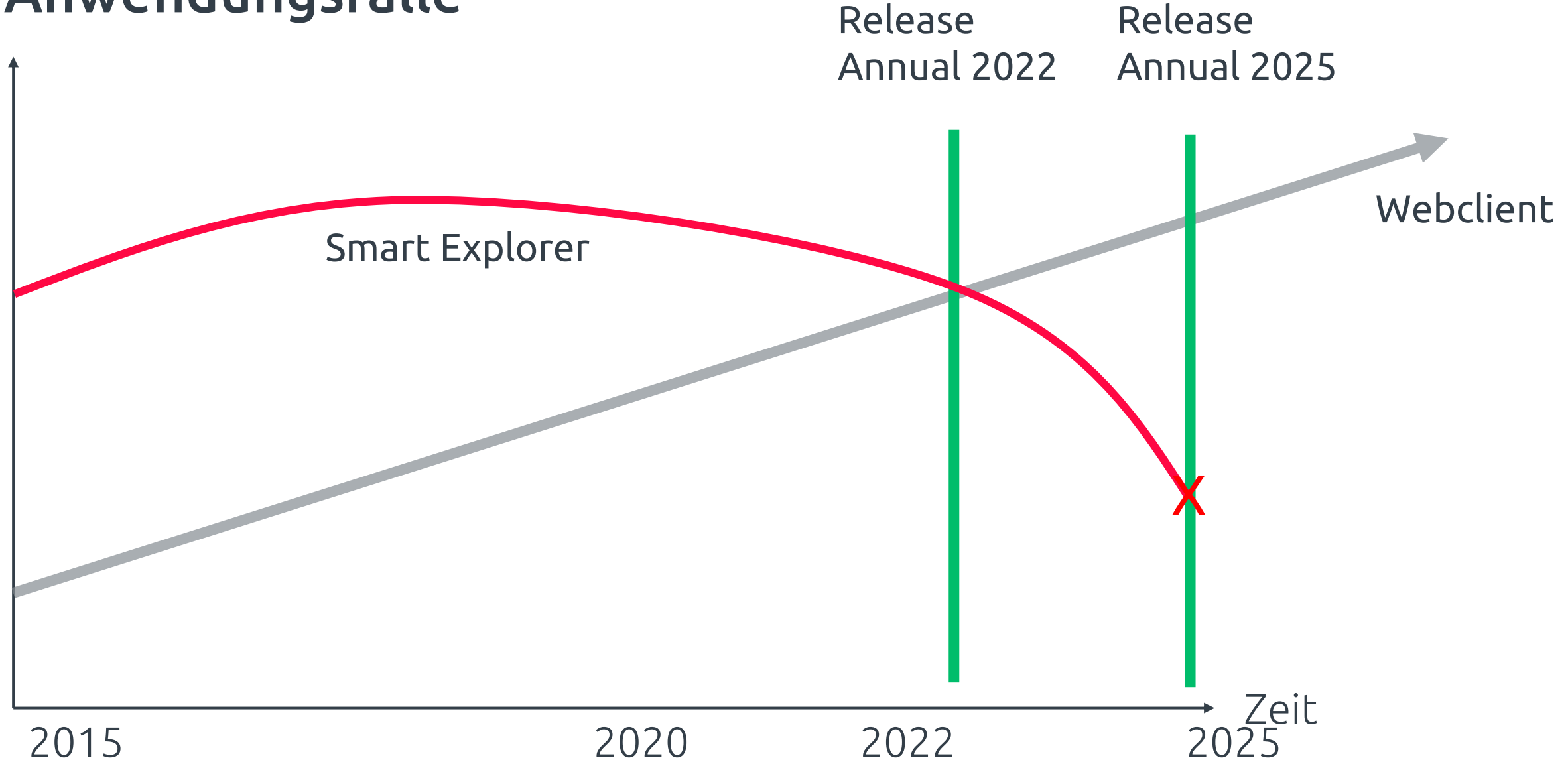
Der WebClient

Die Zukunft der eAkte liegt in Ihren Händen

09. Oktober

2015

Anwendungsfälle



Annual 2025

Current Q1.2025

d.velop lifecycle policy

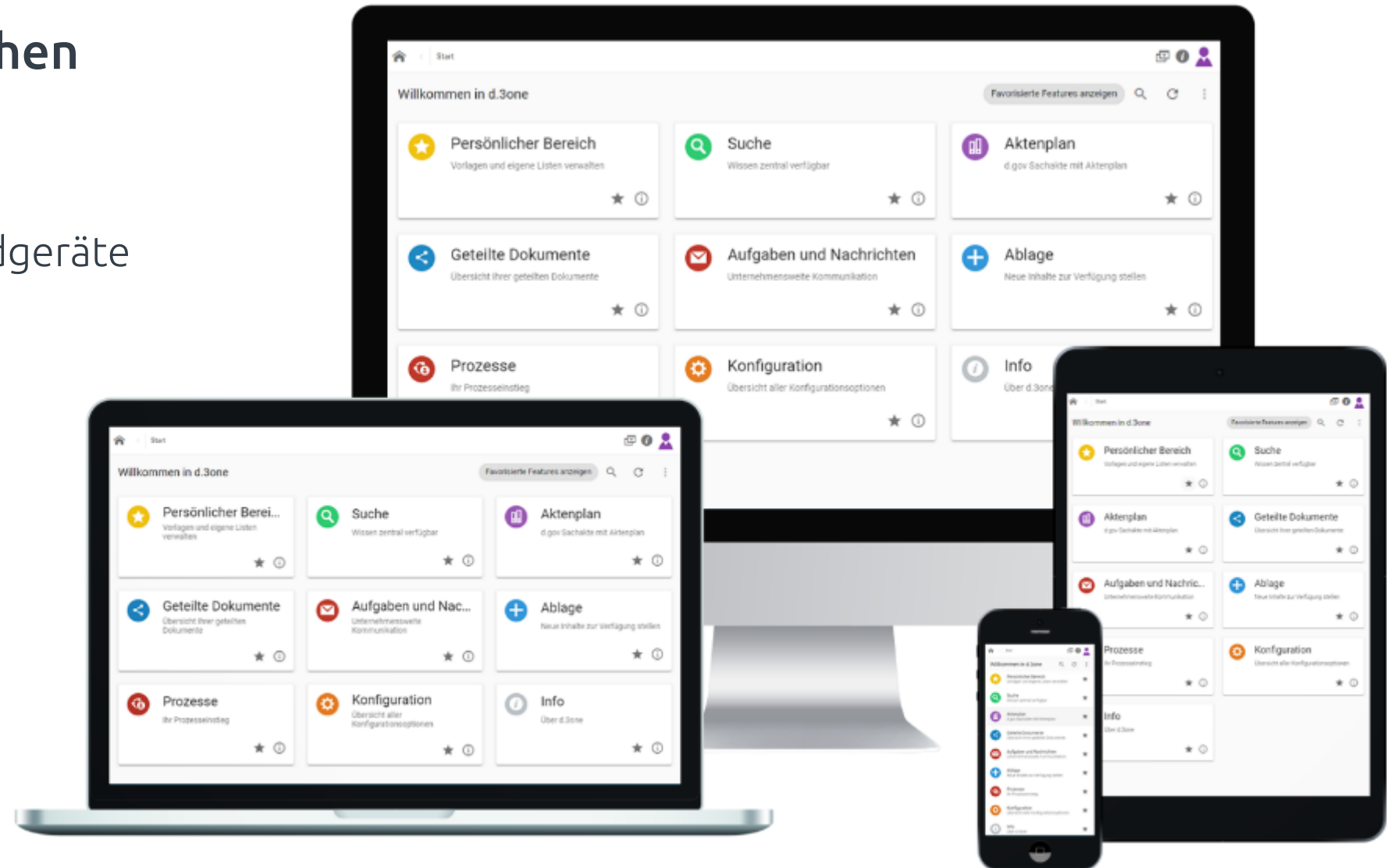
Channel	Current	Annual
Umgebung	On Premises	On Premises
Funktionale Änderungen	Alle 3 Monate	Jährlich
Patch Frequenz	Monatlich	Monatlich
Kritische Patche	Unmittelbar	Unmittelbar
Patch Support	Aktuelle Version: Ja	<ul style="list-style-type: none"> • Aktuelle Version: Ja • Vorgängerversion: für 6 Monate nach Veröffentlichung der Nachfolgeversion
Produktivbetrieb	Ja	Ja



Clientkonzept: d.velop documents

Im Mittelpunkt stehen
die Anwendenden!

- Unterschiedliche Endgeräte
- Bedienkonzept
- Integration

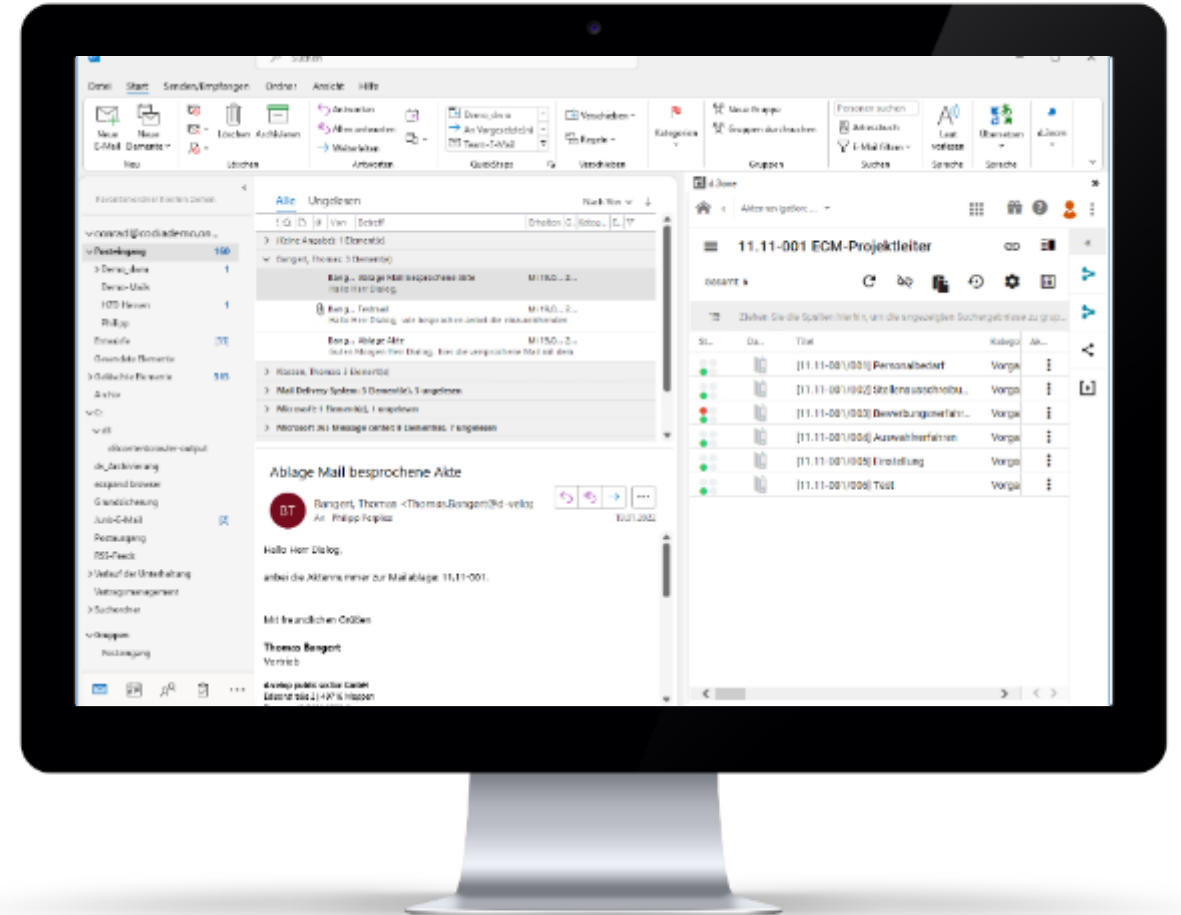


d.velop documents in Microsoft Outlook

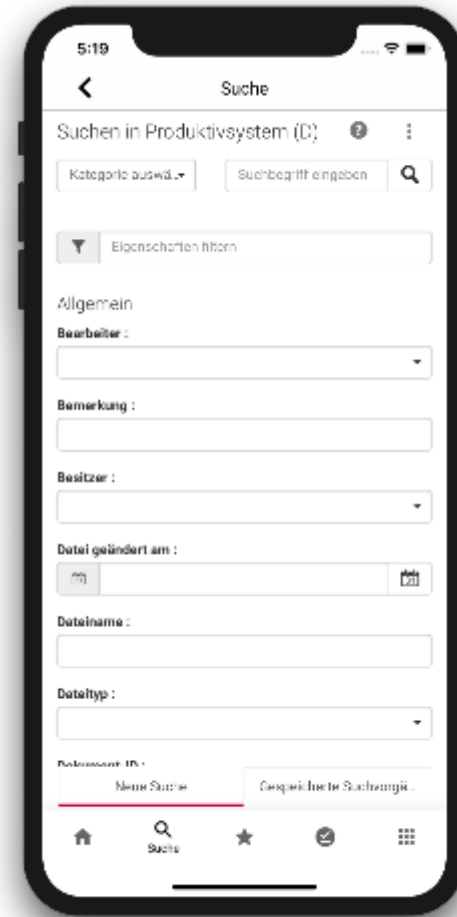
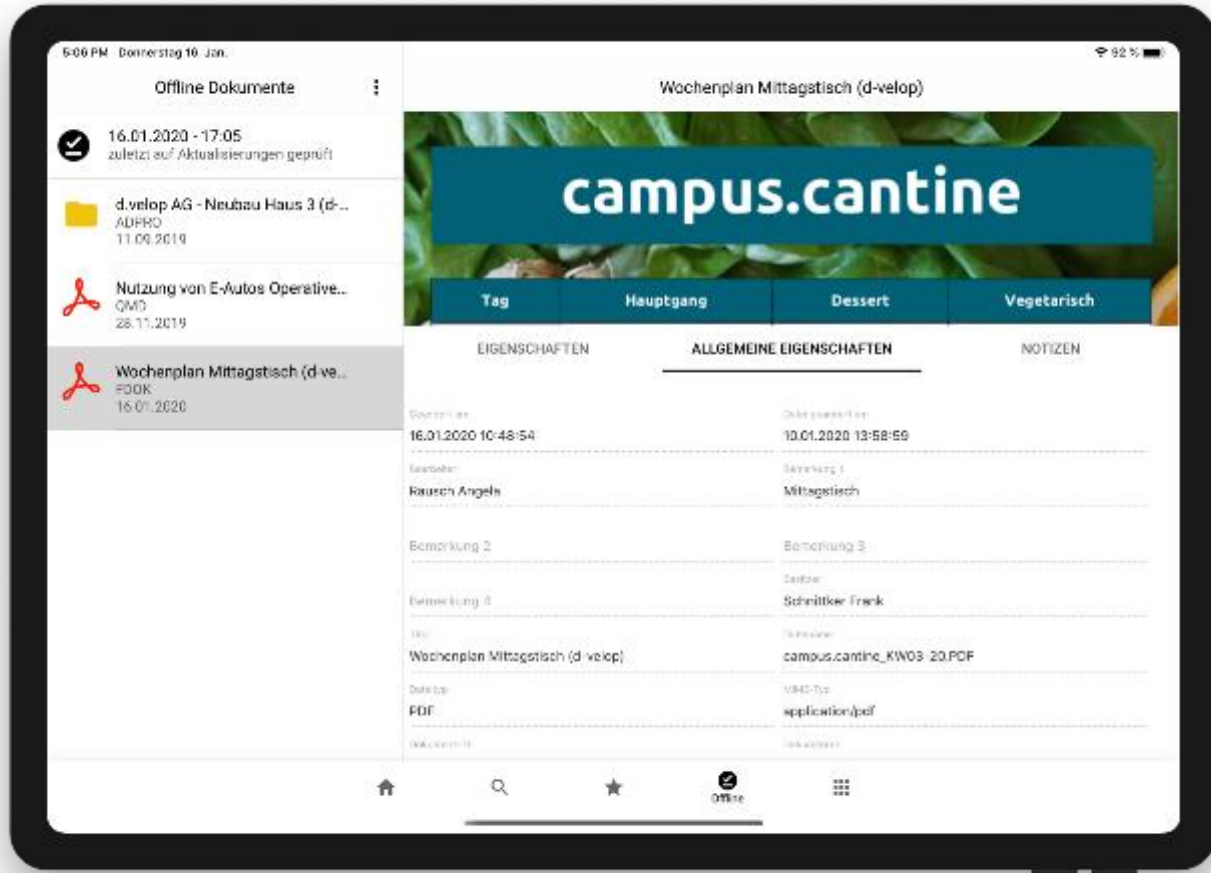
Integration im Microsoft Outlook Client:

Einfach auf Aufgaben und Nachrichten

aus dem E-Mailclient zugreifen.



d.velop mobile



Import
Hochladen von Dokumenten und E-Mails in ihre D...



Dokumente oder E-Mails hierher ziehen oder auswählen, um den Import zu starten.

DURCHSUCHEN

Geteilte Elemente
Geteilte Elemente verwalten

Ablage
Neue Inhalte zur Verfügung stellen

Suche
Suche nach Dokumenten, E-Mails oder Akten

Was möchten Sie finden?

Suchen in Produktivsystem (D)

Beobachtet
Anzeigen Ihrer beobachteten Elemente

- d.velop documents (d-velop)
02.04.2021 19:00:10
- Service Description d.velop documents (d-velo...
07.02.2022 15:01:39
- Leistungsbeschreibung d.velop documents (d-v...
07.02.2022 14:59:09

Zuletzt bearbeitet
Anzeigen Ihrer zuletzt bearbeiteten Elemente

- Big Room Planning (BRP) (d-velop)
17.09.2021 19:00:12
- Research and Design (d-velop)
03.07.2021 19:01:05
- d.velop documents (d-velop)
02.04.2021 19:00:10

Persönlicher Bereich
Vorlagen und eigene Listen verwalten

Konfiguration
Übersicht aller Konfigurationsoptionen

Aufgaben (Preview)
Erledigen von ausstehenden Aufgaben



Liste hat keine Einträge
Möchten Sie die Liste erneut laden?

AKTUALISIEREN

AUFGABE ERSTELLEN

Prozesse
Ihr Prozesseinstieg

Signieren
Dokumente digital signieren

03

Anwendungsfälle

Lösungen im WebClient anhand echter Praxis-Beispiele

d.velop

Wiederfinden von Akten



Suche

Mein Dashboard

[KLASSISCHE ANSICHT ANZEIGEN](#) [+ WIDGET HINZUFÜGEN](#)

Suche

Suche nach Dokumenten, E-Mails oder Akt...

Suchen in Verwaltung



Zuletzt bearbeitet

Anzeigen Ihrer zuletzt bearbeiteten Elemente

- [APV-2022-00020] Hundeanmeldung 123
18.11.2022 00:15:04
- [APV-2022-00019] Bedarf Consultant
11.11.2022 09:15:57
- [VM000033] BMW X1 852
08.11.2022 08:00:08

Favorisiert

Anzeigen Ihrer favorisierten Elemente

- Lohnkonto | Gehaltsabrechnung 11_11
03.08.2022 10:23:14
- Bewerbung | Präsentation - Fallakte Personalwesen
25.07.2022 11:41:50
- Bestellung | BES-2022-000001 | Bestellung_BES-2022-00...
10.05.2022 08:14:27

Aufgaben

Aufgaben erledigen

6

Aktenplan

Aktenplan verwalten

Wiederfinden von Akten



Aktenplan

Mein Dashboard

[KLASSISCHE ANSICHT ANZEIGEN](#) + [WIDGET HINZUFÜGEN](#)

Suche
Suche nach Dokumenten, E-Mails oder Akten

Was möchten Sie finden?

Suchen in Verwaltung

Aufgaben
Aufgaben erledigen

Posteingang scannen
Importieren Sie eingehende Post

Import
Importieren Sie Dokumente u...

Dokumente, Ordner oder E-Mails hierher ziehen oder auswählen, um den Import zu starten.

[DURCHSUCHEN](#)

Favorisiert
Anzeigen Ihrer favorisierten El...

Bewerbung | Bewerbung Thomas ...
28.12.2021 12:51:15

Aktenplan
Aktenplan verwalten

Aktenerstellung
Neue Akten zur Verfügung stellen

Aussonderung
Aussonderung

Wiederfinden von Akten



Favoriten

Mein Dashboard

[KLASSISCHE ANSICHT ANZEIGEN](#) [+ WIDGET HINZUFÜGEN](#)

Suche

Suche nach Dokumenten, E-Mails oder Akt...

Was möchten Sie finden?

Suchen in Verwaltung



Zuletzt bearbeitet

Anzeigen Ihrer zuletzt bearbeiteten Elemente

- [APV-2022-00020] Hundeanmeldung 123
18.11.2022 00:15:04
- [APV-2022-00019] Bedarf Consultant
11.11.2022 09:15:57
- [VM000033] BMW X1 852
08.11.2022 08:00:08

Favorisiert

Anzeigen Ihrer favorisierten Elemente

- Lohnkonto | Gehaltsabrechnung 11_11
03.08.2022 10:23:14
- Bewerbung | Präsentation - Fallakte Personalwesen
25.07.2022 11:41:50
- Bestellung | BES-2022-000001 | Bestellung_BES-2022-00...
- 10.05.2022 08:14:27

Aufgaben

Aufgaben erledigen

6

Aktenplan

Aktenplan verwalten

Wiederfinden von Akten



Zuletzt bearbeitet

Mein Dashboard

KLASSISCHE ANSICHT ANZEIGEN WIDGET HINZUFÜGEN

Suche

Suche nach Dokumenten, E-Mails oder Akt...

Was möchten Sie finden?

Suchen in Verwaltung



Zuletzt bearbeitet

Anzeigen Ihrer zuletzt bearbeiteten Elemente

- [APV-2022-00020] Hundeanmeldung 123
18.11.2022 00:15:04
- [APV-2022-00019] Bedarf Consultant
11.11.2022 09:15:57
- [VM000033] BMW X1 852
08.11.2022 08:00:08

Favorisiert

Anzeigen Ihrer favorisierten Elemente

- Lohnkonto | Gehaltsabrechnung 11_11
03.08.2022 10:23:14
- Bewerbung | Präsentation - Fallakte Personalwesen
25.07.2022 11:41:50
- Bestellung | BES-2022-000001 | Bestellung_BES-2022-00...
10.05.2022 08:14:27

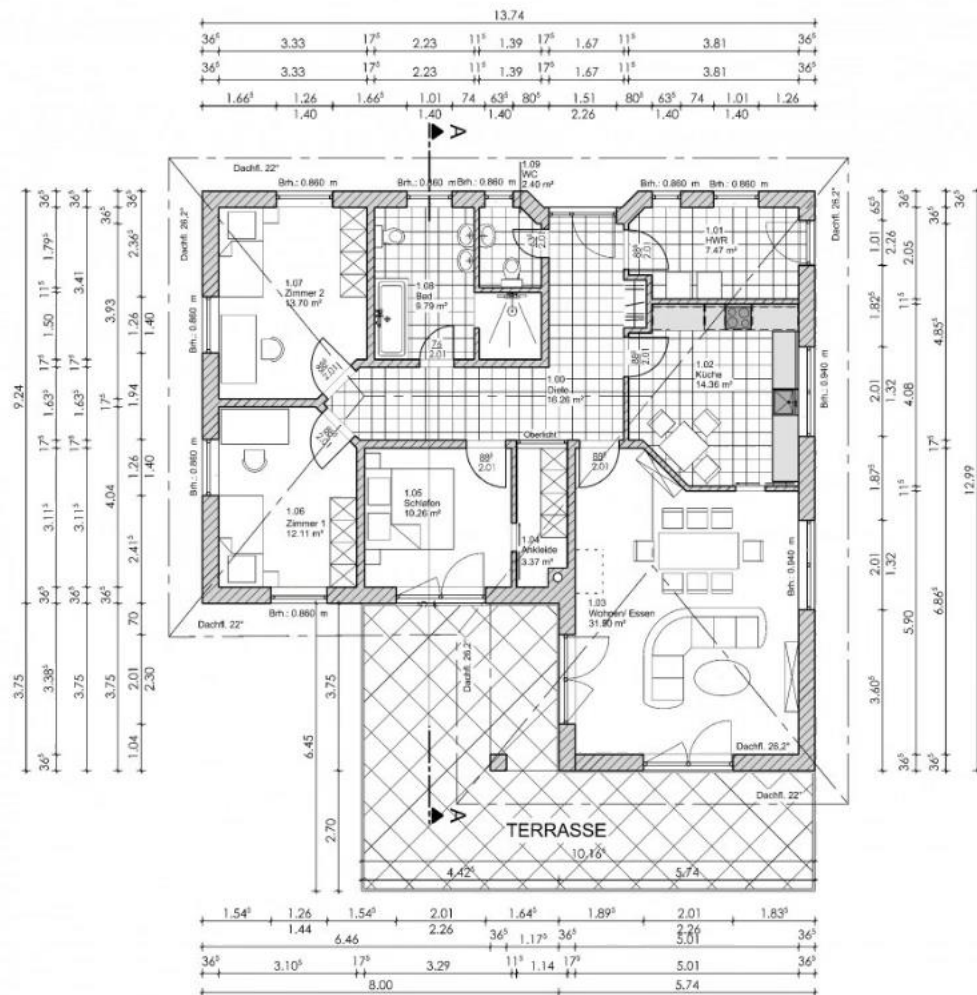
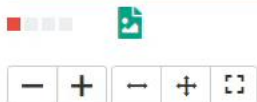
Aufgaben

Aufgaben erledigen 6

Aktenplan

Aktenplan verwalten

Dokumenten- bearbeitung



Wohn-und Grundflächen von Wohn- u. Zubehörräumen

R-Nr.	Funktion	Wfl.	Grfl.	Σ Wfl.	Σ Grfl.
Erdgeschoss					
1.00	Diene	16,26 m²	16,26 m²		
1.01	HWZ	7,47 m²	7,47 m²		
1.02	Küche	14,36 m²	14,36 m²		
1.03	Wohnen/ Essen	31,50 m²	31,50 m²		
1.04	Ankleide	3,37 m²	3,37 m²		
1.05	Schlafen	10,26 m²	10,26 m²		
1.06	Zimmer 1	12,11 m²	12,11 m²		
1.07	Zimmer 2	13,70 m²	13,70 m²		
1.08	Bad	9,79 m²	9,79 m²		
1.09	WC	2,40 m²	2,40 m²	121,22 m²	121,22 m²



Prozess- teilnahme



Aufgaben



Aufgaben



Ziehen Sie die Spalten hierhin, um die angezeigten Suchergebnisse zu gruppieren.

Priorität	Kontext	Betreff	Fällig	Erhalten ↓	Empfänger	Absender	Weitere Infos	Titel
↑	Bewerbung	Bewerbung Bewerbung Kontrolle	22.12.2022 09:40	09:40	Administrator conr...	Administrator conr...		Bewerbung Be
	P000006380	Ihr Beteiligungsworkflow wurde beendet	-	17.11.2022 11:12	Administrator conr...	Verfügungsworkflow...		Beteiligungswo
	Case manageme...	[APV-2022-00020] Hundeanmeldung 123: Antrag b...	Gestern 13:08	15.11.2022 13:08	Administrator conr...	CM Serviceuser		
	Case manageme...	[APV-2022-00020] Hundeanmeldung 123: Beschei...	Gestern 13:08	15.11.2022 13:08	Administrator conr...	CM Serviceuser		
↑	Wiedervorlage	ztjku	08.11.2022 12:00	09.11.2022 14:51	Administrator conr...	Administrator conr...		63321 Meier

Verfügbare Gruppen

Meine Aufgaben 5

An mich gesendet 5

An mich und andere gese... 0

Vertretung

Max Müller | mmueller@de...

Freigegebene Aufgabenlisten

Berta Buchhaltung | bbuch...

Meine Aktivitäten

Meine Verantwortung

Aufgabenliste eines anderen Ben...

Aufgabenlisten administrie...

Aufgaben

Vertreter-
regelung



Umverteilen von
Aufgaben



Alle Aufgaben in
einer Oberfläche



Dokumenten- export



Ergebnisse in Verwaltung

41336 | Mustermann ⓘ

Gesamt: 10 Gesamt: 5



PDF zusammenführen

Verfügungsworkflow ...

Ziehen Sie die Spalten hierhin, um die angezeigten Suchergebnisse zu gruppieren.

Ziehen Sie die Spalten hierhin, um die angezeigten Suchergebnisse zu gruppieren.

Titel	Organisationsbereich	D...	Kategorie	St...	A...	D...	Titel	Kategorie	St...	Fa...	Personalregister ↑	A...
0912 Kötting	10 Hauptamt		Personalakte		⋮		Bewerbung Bewerbung Fachin...	Personaldokument			01_Einstellung	⋮
2020001 Dialog	10 Hauptamt		Personalakte		⋮		Bewerbung Lebenslauf	Personaldokument			01_Einstellung	⋮
2021097 Bangert	10 Hauptamt		Personalakte		⋮		Zeugnisse Arbeitszeugnis 2016	Personaldokument			04_Beurteilungen	⋮
2109 Klassen	10 Hauptamt		Personalakte		⋮		Schulungen, Seminare, Fortbildu...	Personaldokument			05_Ausbildung/Fc	⋮
41336 Mustermann	12 IT		Personalakte		⋮		vermögenswirksame Leistunge...	Personaldokument			07_Lohnrechnung	⋮
4214 Bruns	10 Hauptamt		Personalakte		⋮							⋮
52136 Becker	20 Kämmerei		Personalakte		⋮							⋮
5612 Russ	12 IT		Personalakte		⋮							⋮
63321 Meier	20 Kämmerei		Personalakte		⋮							⋮
75513 Koch	64 Amt für Wohnungswesen		Personalakte		⋮							⋮

Teilen

Eigenschaften exporti...

04 Jetzt umsteigen!

Wie komme ich an den WebClient?



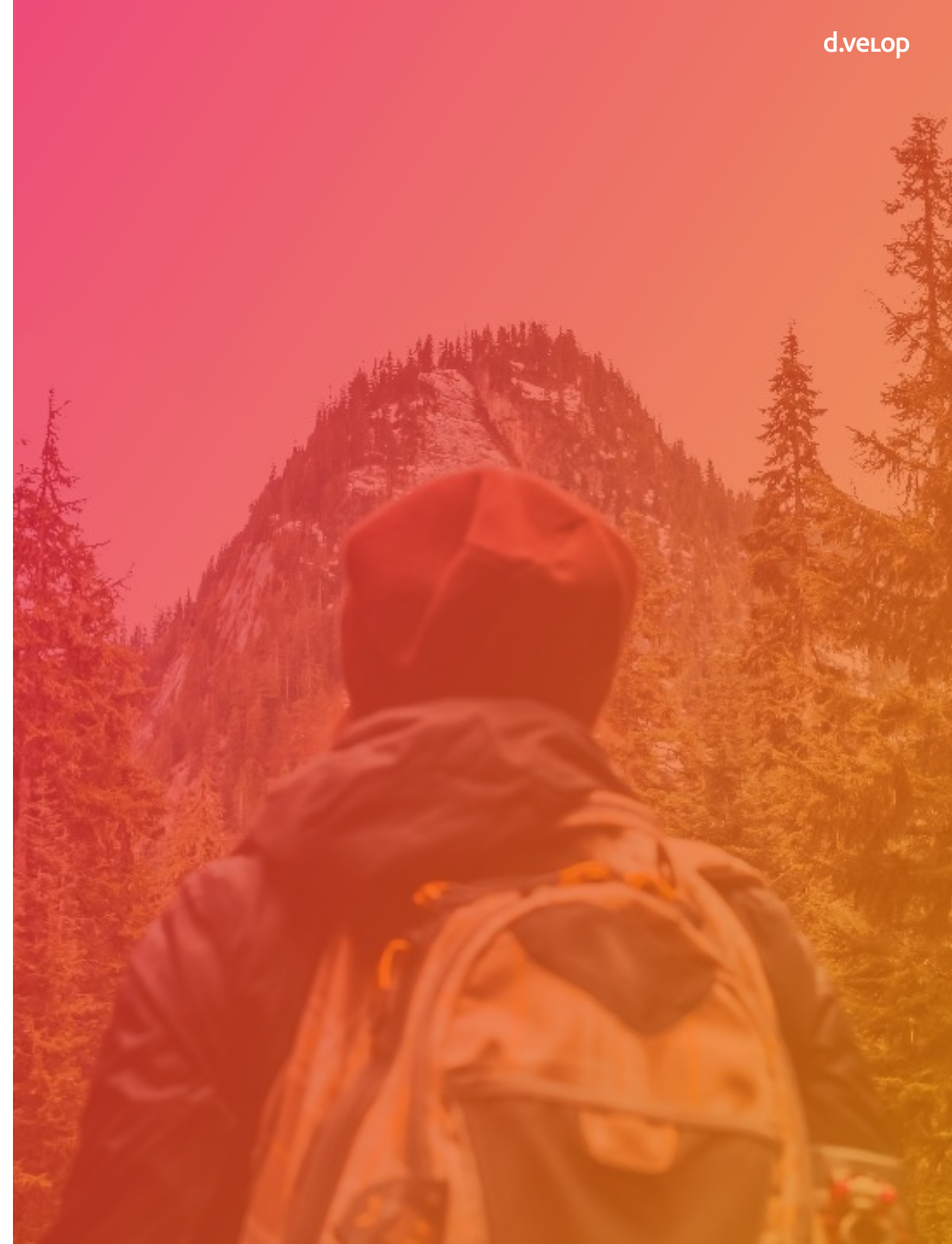
Voraussetzungen

1. Update der technischen Systeme auf Current und Annual
2. Wechsel auf eine IDP-Berechtigungsstruktur
3. Einführung der TaskApp

Schritte müssen nicht parallel stattfinden

Unsere **Experten:innen** unterstützen

Sie gerne beim Wechsel



Tipps & Tricks

- Umsetzung **neuer Lösungen** direkt im WebClient
- Übergreifende Lösungen für den WebClient **optimieren / testen**
- Abteilung für Abteilung umstellen
- Auf Kundenseite: Definition eines **Projektmanagements “Umstellung WebClient”**





Mit dem **Umstieg** stellen
Sie Ihr **DMS**
zukunftsfähig auf!

A group of seven people are gathered in a modern office setting, sitting in a circle on the floor. They are engaged in a meeting, with one person standing near a large window in the background. A laptop is placed on a log table in the center of the group. The scene is overlaid with a semi-transparent orange and red gradient.

**Informiert
bleiben!**



Neuerungen

Schwachstelle in d.ecs pdf extension (DECSPE-553)

NEWS 09.09.2022

d.velop hat eine Schwachstelle in d.ecs pdf extension identifiziert. Welche Versionen und Channel von d.ecs pdf extension sind betroffen? Version: 2.0.0, Channel: Beta, veröffentlicht am 01.08.2022. Version: 2.0.1, Channel: Beta, veröffentlicht am 09.08.2

[Weiterlesen...](#)

Inbound Neuerungen 08.09.2022

DEVELOPER 06.09.2022

Kategorie Eingehende Post Veröffentlichung Diese Software-Aktualisierung enthält folgende Änderungen: Erweiterte Funktionen Stabilitätsverbesserungen und Bugfixes Feature Toggle "Direkte Dokumente indexieren" wird entfernt Mit diesem Cloud Deployment wi

[Weiterlesen...](#)

Abschaltung der Basic Authentifizierung für Microsoft Exchange Online zum 01.10.2022

NEWS 06.09.2022

Abschaltung der Basic Authentifizierung für Microsoft Exchange Online zum 01.10.2022 Microsoft stellt die Möglichkeit der Basic Authentifizierung für Microsoft Exchange Online zum 01.10.2022 ein. Was bedeutet das? Sie müssen Anpassungen vornehmen, wenn di

[Weiterlesen...](#)

Abkündigung Microsoft Basic Authentifizierung

DEVELOPER 02.09.2022

Aktuelle und Wichtige Releases

Installationslink 2.176
15.09.2022

d.3 server Beta 2022.09.15
15.09.2022

d.3one 1.8.0 Hotfix 6
13.09.2022

d.3one Current 2022.Q3 Patch 2
13.09.2022

d.3 smart explorer 8.1.0 Hotfix 70
13.09.2022

d.3 national 8.1.0 Hotfix 70
13.09.2022

d.3 cockpit 1.6.2 Release
16.08.2022

critical

d.3ecm - all in one current Release Current 2021.Q3 Patch 04
20.04.2022

critical

[Zur Übersicht](#)

Product End-Of-Life

EOL Ankündigung ArchiveConnect und Invoice Cockpit für MS Dynamics AX 2012 R3
28.09.2021

Abkündigung der Db2 for i Unterstützung



Dressler, Patrick
d.velop AG

[Favoriten](#)

[Projekte](#)

[Usergroup](#)

Links

Intranet

Intranet [→](#)

Roadmap

Alle Themen und Features an denen wir aktuell arbeiten. [→](#)

Release Magazin

Alle wichtigen Änderungen und Neuerungen in unseren Produkten [→](#)

Academy

Digital, online, vor Ort oder ganz individuell [→](#)

Knowledge Base

Selbst zu bedienende Wissensdatenbank mit Informationen über unsere Produkte [→](#)

Usability

Nimm Einfluss! Werde Usability-Tester. [→](#)

Mitarbeiter

Meine Projekte

All deine Projekte auf einem Blick. [→](#)



Dokumentation

Release Magazine d.velop documents

Version
Annual_2022

Language
Deutsch

Suchen Release Magazine d.velop docum

- Impressum und rechtliche Hinweise
- Über das Release Magazine d.velop documents
- Releasekalender
- Systemvoraussetzungen
- Übersicht der enthaltenen Komponenten
- Änderungen der Installationspfade
- Abkündigungen (End of Life)
- Erforderliche nachträgliche Anpassungen
- Ändern des Standardkennworts für den Benutzer "d3_wfl"
- Konfigurieren der Erweiterungen für d.3 presentation server
- Neue und verbesserte Funktionen
- Festlegen der Abwesenheit und einer Vertretung
- Anzeigen von Aktivitäten zu Dokumenten und Akten

Wie können wir helfen?

Suchen in Release Magazine d.velop documents

Impressum und rechtliche Hinweise

Die in dieser Dokumentation enthaltenen Informationen sind mit größter Sorgfalt erstellt und durch unsere Qualitätssicherung nach dem allgem...

Über das Release Magazine d.velop documents

Dieses Dokument informiert Sie über alle wichtigen Änderungen und Neuerungen in unserem Produkt d.velop documents, die für Sie als Anwendend...

Releasekalender

Die d.velop product lifecycle policy vereint die beiden Bereitstellungsformen Cloud und On-Premises. Wenn Sie die d.velop-Produkte auf eigen...

Systemvoraussetzungen

Auf dieser Seite erhalten Sie für die Administration einen umfassenden Überblick über die Systemvoraussetzungen von d.velop documents. Die h...

Übersicht der enthaltenen Komponenten

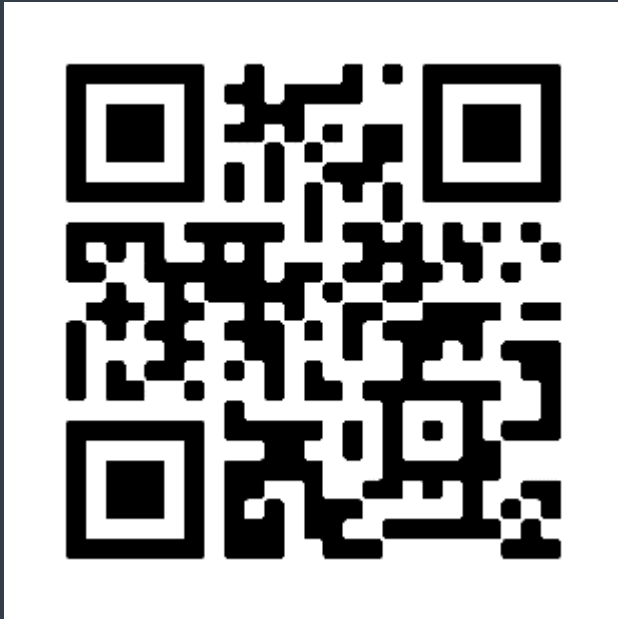
An dieser Stelle finden Sie alle enthaltenen Module/Komponenten, die in allen d.velop documents-Stufen (basic, business, ultimate) enthalten...

Änderungen der Installationspfade

Mit Bereitstellung von d.velop software manager als Installationsassistent haben wir die Struktur der bisherigen Installationspfade angepasst...

Webinar-Reihe

„Up to date mit dem Produktmanagement“



Jetzt anmelden



Q1 / 2023

16.03.2023



Q2 / 2023

Termin folgt in Kürze



d.velop

**PUBLIC
SECTOR
DAYS**

05. & 06. SEPTEMBER 2023 in KASSEL
d-velop.de/public-sector-days

Vielen Dank. Sie haben noch Fragen?

Wenden Sie sich gerne an Ihren Ansprechpartner
unter: **produktmanagement@pubs.d-velop.de**

Die Inhalte sind nach aktuellem Planungs- und Entwicklungsstand erstellt worden und können sich jederzeit ändern.

Insbesondere Zeitangaben beziehen sich auf die aktuellen Planungen, Anforderungen und Ressourcenverfügbarkeit. Sollten sich die genannten Parameter ändern, behalten wir uns vor, die Termine entsprechend anzupassen.

Die Überlassung der Präsentation erfolgt nur für den internen Gebrauch des Empfängers und darf in keiner Weise mit Dritten geteilt werden.

d.veLop